

Théâtre  
**LA COUPOLE**  
SAINT-LOUIS

23 • 24







**Nous sommes très heureux d'avoir partagé de merveilleux moments avec vous cette année.**

Il nous tient à cœur de vous remercier pour votre fidélité, mais également de saluer l'arrivée de nombreux nouveaux spectateurs à qui nous souhaitons la bienvenue !

Le théâtre La Coupole est plus engagé que jamais auprès de la jeunesse et des habitants. Je me réjouis des partenariats tissés avec les acteurs culturels et sociaux du territoire et les services de la Ville de Saint-Louis.

La saison prochaine, nous aurons le plaisir de renouveler notre collaboration avec le Conservatoire de musique et de danse pour le Concert du Nouvel An. Des élèves partageront cette fois-ci la scène avec des professionnels de l'Orchestre du Rhin. Nous poursuivrons aussi nos échanges avec le Centre socio-culturel, à travers le soutien de l'Open Mic 2023 organisé dans le cadre du Forum Street Art.

Que de beaux projets en parallèle d'une nouvelle saison que nous avons hâte de vous présenter, riche, plurielle, où de jeunes créations côtoient les artistes les plus renommés !

**Stéphanie Gerteis,**

présidente de la SEML La Coupole,  
adjointe au maire à la culture

**« Les flots d'or et d'azur  
Nous bercent l'âme  
Comme un doux amour  
Et déposent sur le sable  
L'écume de nos jours  
Avec ses mille voyages  
Avec ses mille orages  
La vie est comme une barque  
Dans une mer sans rames »**

Mille rivages

Les paroles de la chanteuse Gabi Hartmann, que nous aurons la joie d'accueillir au théâtre La Coupole en mars 2024, résonnent pleinement dans notre désir immense de

**raconter le monde d'aujourd'hui, d'hier et de demain, dans ce que nous traversons intimement et collectivement, dans nos joies et tristesses, dans nos espoirs et rêves, dans nos singularités, dans l'envie de fête et d'ouverture, de chercher l'éclaircie, de chercher le bleu dans le gris...**

**raconter l'histoire d'un théâtre de plus en plus engagé sur son territoire, qui ouvre ses portes, s'associe, fédère, crée du lien entre les habitants et les artistes à travers une résidence de territoire avec la compagnie You'll Never Walk Alone, des projets participatifs et de nombreux partenariats.**

**Cheminons ensemble vers un ciel étoilé, rempli de couleurs et de partages avec une programmation éclectique, vivante, insolite, émouvante, drôle, décalée, sensible et pour toutes les générations !**

**Sandrine Marly,** directrice artistique,  
et toute l'équipe du théâtre La Coupole

# Sommaire

## Spectacles

### Septembre

ven 22	20h	CARIBE · ANA CARLA MAZA	Musiques du monde	7
ven 29	20h	NO LIMIT	Comédie	9

### Octobre

jeu 5	20h	THIBAUT CAUVIN	Guitare classique	11
ven 6	20h			
sam 7	18h	VOLLMOND · À LA FILATURE	Théâtre dansé	13
dim 8	15h			
mer 11	14h30	TOUCHE	Théâtre visuel	15
ven 20	20h	ET LA MER S'EST MISE À BRÛLER	Cirque, récit	17

### Novembre

mar 7	20h	UN JOUR, J'IRAI À TOKYO AVEC TOI !	Théâtre	19
ven 17	20h	YÉ !	Cirque, danse	21
sam 25	17h	CÉLESTE, MA PLANÈTE	Théâtre	23
jeu 30	20h	DERRIÈRE LE HUBLOT SE CACHE...	Théâtre	25

### Décembre

ven 8	20h	ANOUCH · ANDRÉ MANOUKIAN	Musiques du monde	27
ven 15	20h	IMPERFECTO	Danse	29
mar 19	20h	YOLO ! · AYMERIC LOMPRET	Humour	31

### Janvier

dim 7	17h	CONCERT DU NOUVEL AN	Concert, orchestre	33
ven 12	20h	LA DOULEUR · AVEC DOMINIQUE BLANC	Théâtre	35
sam 20	20h	THOMAS VDB S'ACCLIMATE	Humour	37
mar 23	20h	TAMBOUR VISION · BERTRAND BELIN	Concert, chanson	39
sam 27	20h	LES ROIS VAGABONDS	Clown, musique	41

### Février

sam 3	19h	FORT	Cirque	43
sam 10	20h	PORTRAIT	Danse	45
ven 16	20h	JEANNE	Théâtre	47
mer 21	14h30	ET PUIS	Théâtre visuel	49



## Mars

ven 15	20h	TOUT ÇA POUR L'AMOUR	Théâtre	51
ven 22	20h	RADIO MANIOK	Cirque	53
mer 27	20h	GABI HARTMANN	Concert, jazz	55

## Avril

jeu 4	20h	MICHELLE, DOIT-ON T'EN VOULOIR...	Théâtre	57
jeu 11	20h	LE SENS DE LA VIE · ALEXIS LE ROSSIGNOL	Humour	59
mer 17	14h30	HANSEL ET GRETEL	Conte, musique	61

Séances scolaires 62

Projets participatifs et coproductions 65

Résidence de territoire *Rêve(s) de jeunesse(s)* 66

Scènes d'Automne en Alsace 68

Partenaires | Mécènes 69

Crédits | Mentions 70

## Infos pratiques

Cinéma La Coupole 72

Venir à La Coupole 73

Équipe | Contacts 74

Au théâtre 75

## Tarifs

Billets à l'unité 76

Abonnements 77

Tarifs partenaires 78

Billetterie 79

Calendrier 80

Bulletin d'abonnement 81



Pour découvrir des spectacles créés cette année !



Une sélection de spectacles à voir en famille, avec vos enfants ou adolescents.



Maîtrise du français non requise (musique, cirque, spectacles visuels). *Beherrschung der französischen Sprache nicht erforderlich (Musik, Zirkus, visuelle Darbietungen).*

### HORS LES MURS

Cette année, le théâtre sort de ses murs et propose des spectacles dans d'autres lieux de la région.



**Vendredi 22 septembre  
20h**

**Concert • Musiques du monde**

Durée 1h30 • Tout public

Tarif B

---

# Caribe

## Ana Carla Maza

---

Nous sommes ravis d'ouvrir cette saison avec Ana Carla Maza, jeune chanteuse cubaine et violoncelliste virtuose que vous aviez pu découvrir en duo lors de la présentation de saison 2022. Après plus de 150 concerts de *Bahía* dans une quinzaine de pays, Ana Carla Maza revient avec son nouvel album *Caribe*, cette fois accompagnée de quatre musiciens pour une expérience encore plus intense !



*Caribe* est une véritable invitation au voyage, une fusion entre jazz, musique classique et de multiples inspirations latines : montuno, tango, huayno, cumbia, reggae, bossa-nova, samba... Ce concert ravira les amateurs de musique qui cherchent à explorer de nouvelles sonorités, mêlant tradition et modernité.

Nous vous invitons à venir découvrir cette artiste talentueuse et passionnée, partager sa joie de vivre et sa passion pour la musique latine. Un moment de fête en perspective !

**<< À 26 ans, Ana Carla Maza peint de son violoncelle la luxuriance folle de sa Havane natale, les accents samba du Brésil, les tragédies du tango argentin... Un deuxième disque comme une tornade de vie. >> Marie France**

---

**Voix et violoncelle** Ana Carla Maza

**Saxophone** Irving Acao

**Percussions** Luis Guerra

**Batterie** Marc Ayza

**Claviers** Norman Peplow





**Vendredi 29 septembre**  
**20h**

**Comédie**  
Durée 1h30 • Dès 12 ans  
Tarif B

---

# No Limit

Théâtre des Béliers parisiens  
**CRÉATION** Robin Goupil

---

Vendredi 13 mai 1964. C'est la guerre froide mais en vrai c'est chaud. Un groupe de bombardiers américains a reçu par erreur l'ordre de bombardier Moscou. Il faut le rappeler. Il n'y a pas beaucoup de temps... Mais un peu. Mais pas beaucoup. Mais un peu. Pas de panique : le président américain est dyslexique, la secrétaire générale de la défense est tripolaire et le Number One de l'aviation américaine a un Q.I. en rase-mottes. Alors soyez calmes !

Avec humour et rigueur, les comédiens nous embarquent dans un univers burlesque où chaque situation est poussée à l'extrême. *No Limit* est une comédie sur le fil, sans jamais tomber dans la vulgarité ou la facilité. Chaque comédien défend sa partition avec sérieux et aplomb, pour un résultat hilarant.

Un spectacle à ne pas manquer pour les amateurs de comédies décalées !

**<< À voir absolument : *No Limit*, une comédie douce-absurde de Robin Goupil, irrésistiblement drôle et pourtant si sérieuse. >>** [France TV Culture](#)

---

**Mise en scène** Robin Goupil assisté de Arthur Cordier

**Avec en alternance** Alice Allwright, Arthur Cordier, Thomas Gendronneau, Robin Goupil, Victoire Goupil, Martin Karmann, Théo Kerfridin, Maïka Louakairim, Augustin Passard, Stanislas Perrin, Laurène Thomas, Tom Wozniczka

**Musique** Thomas Gendronneau

**Création lumière** Vivien Niderkorn

**Collaborateur artistique** Martin Karmann





**Jeudi 5 octobre**  
**20h**

**Concert · Guitare classique**

Durée 1h20 · Tout public

Tarif B

---

# Thibault Cauvin

---

Thibault Cauvin est né avec une guitare, celle que lui a tendue son père, lui-même musicien. De là, tout s'enchaîne : il sort avec les honneurs des conservatoires de Bordeaux et Paris, puis remporte de nombreux prix internationaux. À 20 ans, il devient le guitariste le plus titré au monde, on le surnomme *le Petit Prince de la six-cordes*.



Depuis, Thibault voyage ; plus de 120 pays visités pour près de 1500 représentations, des scènes les plus prestigieuses aux lieux les plus atypiques. Sa guitare classique s'est alors colorée de liberté et d'ailleurs ; elle n'a plus de frontière, plus de limite. En février 2023, il sort son nouvel album *Bach autrement*, qu'il qualifie de « grande et belle aventure à travers des notes éternelles et intemporelles qui bouleversent au plus haut point ».

Thibault Cauvin est bien plus qu'un guitariste, ses concerts sont des moments de grâce hors du temps, d'une poésie rare, où il embarque comme par magie quiconque tend l'oreille. Son jeu universel et sa personnalité attachante ne manqueront pas de vous séduire.

**« L'un des meilleurs guitaristes que la France ait jamais produit. »** Sud Ouest

---

De et avec Thibault Cauvin



**Vendredi 6 octobre • 20h**  
**Samedi 7 octobre • 18h**  
**Dimanche 8 octobre • 15h**

**HORS LES MURS : À LA FILATURE, SCÈNE NATIONALE DE MULHOUSE**

**Théâtre dansé**  
Durée 2h20 entracte inclus  
Dès 14 ans  
Tarif B

# Vollmond

## Pleine Lune

UNE PIÈCE DE Pina Bausch  
Tanztheater Wuppertal  
et [Terrain] Boris Charmatz

Pièce emblématique du répertoire de Pina Bausch créée en 2006, *Vollmond* est une célébration de la nature et de la vie. Sur scène, douze danseurs donnent corps à un monde onirique et aquatique dans une scénographie époustouflante de Peter Pabst : un immense rocher surplombant une rivière, irriguée par une pluie intermittente.

C'est un motif éminemment poétique qui inspire cette pièce. L'eau, source de vie, de danse : eau de pluie ou de rivière, eau dont on s'abreuve ou que l'on recrache, eau dans laquelle on s'ébat, on célèbre, on jouit... C'est le terrain de jeu idéal pour les interprètes qui glissent, nagent, se battent et se débattent lors d'une nuit de pleine lune.

Un spectacle hors norme, beau et impressionnant, porté par des danseurs exceptionnels !

**« La pièce est sans nul doute l'une des plus spectaculaires de la chorégraphe allemande. »**

Mediapart

Co-accueil en partenariat avec La Filature, Scène nationale de Mulhouse, et le Théâtre du Jura.

 → Vendredi 6 octobre, nous vous proposons un aller-retour en bus au départ du théâtre La Coupole pour un tarif unique de 5 € • Réservation : 03 89 70 03 13

**Mise en scène et chorégraphie** Pina Bausch

**Scénographie** Peter Pabst

**Costumes** Marion Cito

**Collaboration artistique** Marion Cito, Daphnis Kokkinos, Robert Sturm

**Directeurs des répétitions** Daphnis Kokkinos, Robert Sturm

**Avec** 12 danseurs du Tanztheater Wuppertal Pina Bausch

**Musique** Amon Tobin, Alexander Balanescu avec le Balanescu Quartett, Cat Power, Carl Craig, Jun Miyake, Leftfield, Magyar Posse, Nenad Jelić, René Aubry, Tom Waits







**Mercredi 11 octobre**  
**14h30**

HORS LES MURS : À LA SALLE DES PORTES

**Théâtre d'objets tactiles**

Durée 40 min • Dès 18 mois

Entrée libre

---

# TOUCHE

## Aire de jeu(x)

Collectif POM

---

Dans cette *Aire de jeu(x)*, touchez, explorez, créez et partagez pour grandir et habiter pleinement le monde qui nous entoure. Entre mime, danse et musique bruitiste, le spectacle permet d'ouvrir les possibles du jeu pour petits et grands.

Entrez dans l'univers de la première création du collectif POM, entre spectacle et jeu, qui vous invite à explorer le toucher. En manipulant des objets tactiles conçus par l'illustratrice-plasticienne Myriam Colin, petits et grands découvrent un monde où la matière se transforme sous leurs doigts.

Un voyage tout en poésie, guidé par une comédienne et un musicien, au cœur des sensations et de l'expérience artistique. Laissez-vous emporter par la magie de *TOUCHE*, une expérience à vivre en famille pour réveiller vos sens et renouer avec votre corps.

**« TOUCHE est une invitation à écouter  
et entendre, ainsi qu'une sacrée provocation  
de l'envie de toucher pour les tout-petits ! »**

COZE Magazine



---

Ce spectacle vous est présenté dans le cadre d'un partenariat avec la médiathèque Le Parnasse.

**SÉANCES SCOLAIRES → voir page 63**

**Jeu** Jeudi 12 octobre à 9h30 et 14h15

---

**Conception et mise en scène** Collectif POM Pauline Leurent, Olivier Touratier, Myriam Colin

**Objets/sculptures** Myriam Colin

**Création sonore** Olivier Touratier

**Jeu** Pauline Leurent & Olivier Touratier

**Co-mise en scène** Anne Aycoberry

**Scénographie et costumes** Mathilde Melero

**Création lumière** Laetitia Hohl



**Vendredi 20 octobre**  
**20h**

**Cirque · Récit**  
Durée 1h · Dès 9 ans  
Tarif B

---

# Et la mer s'est mise à brûler

Compagnie Una

---

Cette pièce de cirque acrobatique exploite sur scène les codes du cinéma et s'inspire des contes fantastiques pour explorer le lien fraternel. Sido, 17 ans, né en banlieue parisienne, se retrouve sur une île au large de la Bretagne aux funérailles de son père, un homme qu'il n'a jamais connu. C'est là qu'il rencontre pour la première fois Rémi, 15 ans, son demi-frère tête brûlée.



Entre fantasmes et flash-back, ces deux frères que tout oppose vont partir à la recherche de leurs racines pour mieux comprendre cet homme qui les relie malgré eux. Le duo d'acteurs-acrobates se lance dans un véritable duel, déterminé à prouver qui des deux est le fils légitime dont leur père serait fier.

L'acrobatie se met au service de ce récit familial touchant qui bouscule nos émotions.

---

Le théâtre La Coupole soutient ce spectacle en coproduction.

**SÉANCE SCOLAIRE → voir page 63**

**Vendredi 20 octobre à 14h15**

---

**Mise en scène** Valia Beauvieux

**Texte** Pierre Le Gall

**Collaboration artistique, direction d'acteur** Fiona Chauvin

**Avec** Michaël Hottier et Guillaume Blanc

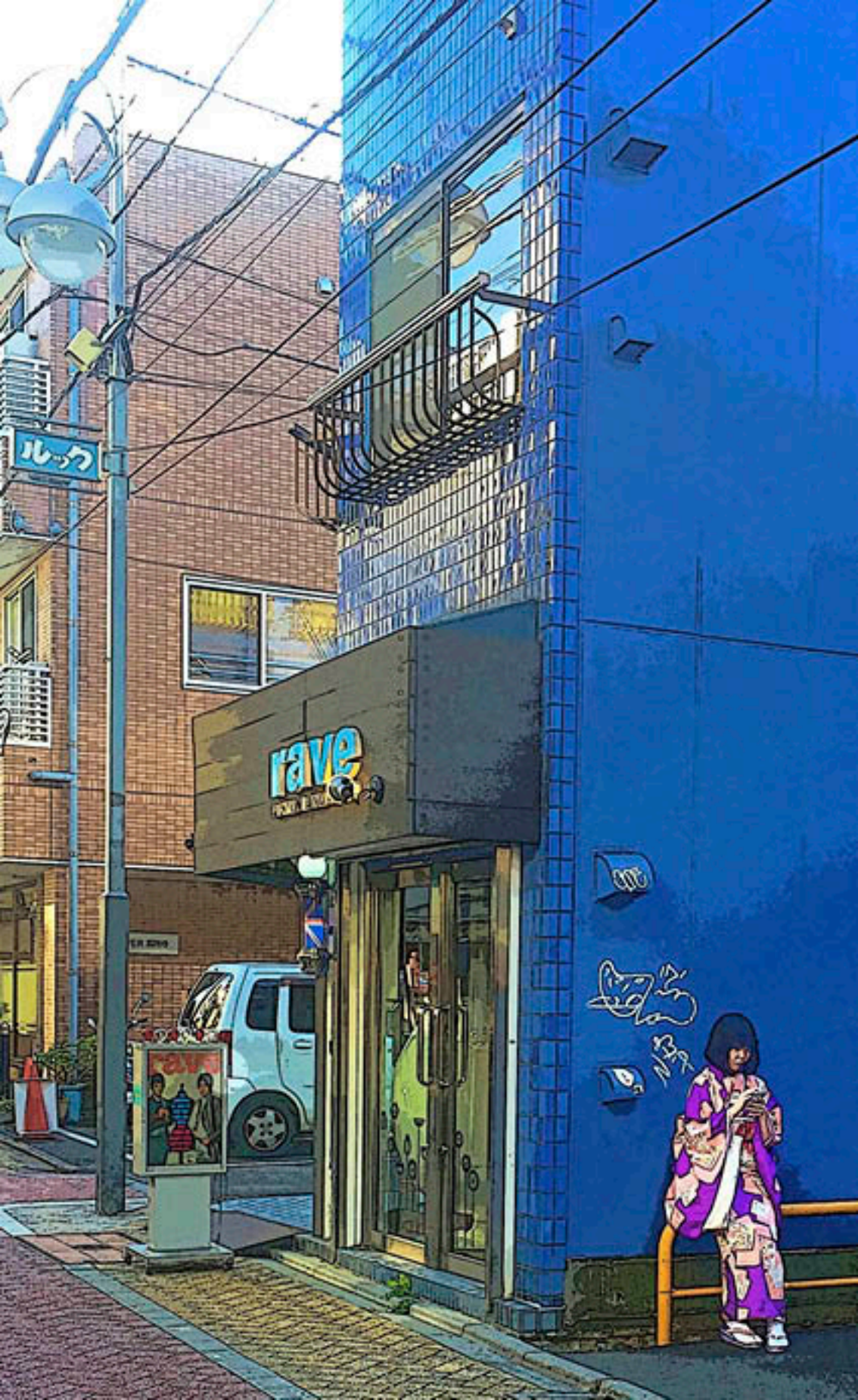
**Scénographie, création lumière** Maiwenn Cozic

**Création sonore** Philippe Perrin

**Création costume** Coline Dalle

**Regard complice** Olivier Letellier





# Un jour, j'irai à Tokyo avec toi !

Compagnie You'll Never Walk Alone  
**MISE EN SCÈNE** Natacha Steck

Été 1978 : la France découvre Goldorak. Une cinquantaine d'années plus tard, plus d'une bande dessinée sur deux vendues en France est un manga ! D'hier à aujourd'hui, le spectacle dresse le portrait de jeunesses en quête de sens, à travers l'essor sur six décennies de ce médium venu de l'autre côté du monde.

De *One Piece* à *Akira* en passant par *Astro Boy*, le spectacle nous offre une mosaïque ludique d'instant aussi bien intimes, politiques, sociologiques qu'oniriques. On y parle de rêves comme échappatoires et symboles de liberté, de la ville de Tokyo comme personnification du désir de grandir, et d'amitié comme socle et repère dans nos trajectoires fragiles.

Ce spectacle joyeux et plein d'espoir élargit nos horizons et libère notre imaginaire ! Un voyage intergénérationnel et émotionnel à découvrir absolument.

Vous aviez pu découvrir la compagnie en 2021 avec le spectacle *France*, qui abordait déjà la culture populaire à travers le football. Ce nouveau spectacle, coproduit par le théâtre La Coupole et présenté dans le cadre de Scènes d'Automne en Alsace (→ voir page 68), est nourri des actions menées lors de la résidence de territoire *Rêve(s) de jeunesse(s)* (→ voir page 66).

**SÉANCE SCOLAIRE** → voir page 63  
Lundi 6 novembre à 14h15

**Texte et mise en scène** Natacha Steck

**Dramaturgie** Carolina Rebolledo

**Jeu** Paul Delbreil, Steeve Etonno, Loulou Hanssen, Augustin Passard, Morgane Peters, Nicolas Senty, Hugo Seksig García, Natacha Steck, Alexis Tieno

**Conseil artistique et musique** Steeve Etonno, Léopard DaVinci

**Costumes, décor** Colombine Hauss

**Création lumière** Kévin Bernard







**Vendredi 17 novembre**  
**20h**

**Cirque • Danse**  
Durée 1h • Dès 7 ans  
Tarif A

---

# Yé !

Circus Baobab

---

Ils sont 13 acrobates et danseurs originaires de Conakry, en Guinée ; 13 enfants de la rue formés aux arts de la scène par les meilleurs professionnels africains et français ; 13 artistes de 18 à 30 ans, grands finalistes de « La France a un incroyable talent » en 2022.

Ces artistes de cirque époustouflants nous racontent une histoire forte au fil de l'eau, cette ressource aussi rare que précieuse, indispensable à la vie. Au travers de figures acrobatiques, de pyramides et de portés vertigineux, ils nous interpellent sur l'urgence climatique, dans un monde où la nature ne cesse chaque fois un peu plus de nous avertir.

Magnifique occasion de découvrir le cirque africain, Yé ! (« l'eau ! » en soussou) est une véritable épopée spectaculaire qui nous appelle, ensemble, à construire un monde de demain qui prendra soin de la nature.

**« Voltige, pyramides, hip-hop : le Circus Baobab électrise le public avec Yé !, un spectacle qui illustre les difficultés de la vie quotidienne en Afrique. » >> France 24**

---

**Direction artistique** Kerfalla Camara

**Conception et mise en piste** Yann Ecauvre

**Musique** Yann Ecauvre, Jérémy Manche

**Intervenant acrobatique** Damien Droin

**Chorégraphie** Nedjma Benchaïb, Mounâ Nemri

**Costumes** Solène Capmas

**Lumière** Clément Bonnin, Cécilia Moine

**Régie générale** Christophe Lachèvre

**Avec** Bangoura Hamidou, Bangoura Momo, Camara Amara Den Wock, Camara Bangaly, Camara Ibrahimia Sory, Camara Moussa, Camara Sekou, Keita Aicha, Sylla Bangaly, Sylla Fode Kaba, Sylla M'Mahawa, Youla Mamadouba, Camara Facinet en alternance avec Tambassa Amara







**Samedi 25 novembre**  
**17h**

**Théâtre**  
Durée 1h • Dès 9 ans  
Tarif C

---

# Céleste, ma planète

La compagnie des Hommes

**MISE EN SCÈNE** Didier Ruiz

**D'APRÈS LE ROMAN DE** Timothée de Fombelle

---

Dans un futur peut-être pas si lointain, une mégapole de tours de verre, une atmosphère tellement polluée que l'on ne sort jamais, un adolescent solitaire. Tout cet univers bascule le jour de l'arrivée de la belle Céleste à l'école. Un coup de foudre, une disparition, une course-poursuite pour la sauver mais aussi pour sauver le monde.



*Céleste, ma planète* est une dystopie écologique adaptée du roman de Timothée de Fombelle et mise en scène par Didier Ruiz. Nous l'avons accueilli l'an dernier avec *Polar Grenadine*, un spectacle adapté d'un roman policier pour la jeunesse, auquel le public avait réservé un accueil très positif ! On retrouve dans ce nouveau spectacle l'esthétique saisissante des illustrations qui servent de décor. *Céleste, ma planète* se présente comme un conte animé à voir en famille.

**<< Une aventure haletante et pleine de suspense. Du vrai théâtre où s'équilibrent création d'images (parfois animées) et belle interprétation des trois comédiens. >>  Télérama**

---

**SÉANCES SCOLAIRES → voir page 63**  
**Vendredi 24 novembre à 9h30 et 14h15**

---

**D'après *Céleste, ma planète* de Timothée de Fombelle, Gallimard Jeunesse**  
**Adaptation et mise en scène** Didier Ruiz  
**Dramaturgie** Olivia Burton  
**Avec** Delphine Lacheteau, Hugues de la Salle et Mathieu Dion  
**Scénographie** Emmanuelle Debeusscher  
**Vidéo** Zita Cochet • **Lumière** Maurice Fouilhé • **Son** Adrien Cordier  
**Images animées** Lucien Aschehoug et Aurore Fénéi  
**Costumes** Marjolaine Mansot



**Jeudi 30 novembre**  
**20h**

**Théâtre**  
Durée 1h30 • Dès 15 ans  
Tarif B

---

# Derrière le hublot se cache parfois du linge

Les Filles de Simone

---

Entre scènes de ménage, séquences romantiques et tirades tragiques, les Filles de Simone et l'homme qu'elles ont invité jouent leurs rôles, comme dans la vie. Des rôles déjà connus par cœur et qu'on aimerait réécrire. Des chaussettes qui traînent à la libido morne plaine, des émotions mal partagées à la mauvaise foi bien distribuée, le trio se livre à une drôle de plongée dans l'espace inouï de l'amour en ménage.

Surgissant de la machine à laver ou de la salle de bains, les personnages font résonner le politique depuis le domestique et inversement. Avec une approche féministe assumée, cette pièce collective explore le couple et comment tantôt s'y (re)joue, tantôt s'y effondre un traditionnel ordre social.

Ce spectacle est une tentative théâtrale, mixte et collective, pour secouer le cocotier du couple hétéronormé !

**« La dérision est au rendez-vous, la fantaisie aussi. » Télérama**

---

**Création collective** André Antébi, Claire Fretel, Tiphaine Gentilleau et Chloé Olivères

**Texte** Tiphaine Gentilleau et l'équipe de création du spectacle

**Avec** André Antébi, Tiphaine Gentilleau et Capucine Lespinas

**Direction d'acteur-ices** Claire Fretel

**Création lumières** Mathieu Courtaillier

**Scénographie** Emilie Roy

**Costumes** Sarah Dupont

**Chorégraphie** Jeanne Alechinsky

**Création sonore** Lucie Cravero et Théo Tiersen





**Vendredi 8 décembre**  
**20h**

**Concert • Musiques du monde**

Durée 1h30 • Tout public

Tarif A

---

# André Manoukian Trio & Les Balkanes Anouch

ARTISTE INVITÉE Dafné Kritharas

---

Et si André Manoukian nous livrait aujourd'hui son concert le plus personnel, le plus intime ? Compositeur, pianiste, auteur, chroniqueur à la radio et à la télévision... il renoue là avec l'Arménie de ses ancêtres.



Accompagné sur scène par Dafné Kritharas – que vous avez pu découvrir lors de la présentation de saison –, un trio de chanteuses balkanes et deux musiciens, il nous transporte entre la transe et la tranquillité pour une très belle escapade orientale, une ballade sensuelle, mélancolique et délicieuse au gré des notes du piano, des instruments traditionnels et d'un violoncelle rêveur.

Anouch a inspiré la chanson qui donne son titre à son dernier album. C'est une marche. Et ça tombe bien, Anouch était une marcheuse. Anouch était sa grand-mère. En 1915, elle a parcouru à pied 1 000 km de la Turquie à la Syrie pour fuir le génocide arménien. Anouch, en arménien, ça veut dire doux, sucré. Ça tombe bien, la musique c'est du sacré et ... du sucré.

**« Ce jazz brasse les époques et les cultures, s'ouvre sur la diversité du monde et s'écoute avec bonheur, malgré le souvenir du malheur qui frappait Anouch au siècle dernier. »** L'Alsace

---

**Piano** André Manoukian

**Violoncelle** Guillaume Latil

**Tablas** Mosin Kawa

**Voix** Milena Jeliakova, Diana Barzeva, Martine Sarazin et Dafné Kritharas



**Vendredi 15 décembre**  
**20h**

**Danse**  
Durée 1h • Dès 8 ans  
Tarif B

---

# Imperfecto

Jann Gallois et David Coria

---

*Imperfecto* est la nouvelle pièce de Jann Gallois et David Coria, deux artistes complices qui vous emmènent dans leur univers où se mêlent avec harmonie flamenco et hip-hop. Vous aviez déjà pu découvrir David Coria avec le spectacle *Fandango* en 2020. Les deux danseurs jouent habilement de leurs « imperfections » pour vous proposer une chorégraphie inventive et créative, qui vous fera voyager entre leurs mondes respectifs.



En apparence, il y a deux « physicalités », deux voix, deux univers lointains. Mais à l'intérieur, les sensibilités convergent : deux corps qui se rejoignent au même endroit, assoiffés de curiosité l'un envers l'autre, tantôt nobles, tantôt sauvages.

Venez vivre cette expérience unique où l'amour, l'esthétique et l'imperfection se rejoignent pour vous offrir un moment de pure magie.

**« Le flamenco et le hip-hop nourrissent un même cri, l'élan aisément reconnaissable de l'urgence et de la passion. Il n'y a donc aucun étonnement à voir des étincelles jaillir de la rencontre entre Jann Gallois et David Coria. » >> La Croix**

---

**Chorégraphie, mise en scène et costumes** Jann Gallois et David Coria  
**Direction musicale et chant** David Lagos  
**Piano et clavicorde** Alejandro Rojas  
**Percussions** Daniel Suarez  
**Lumière** Cyril Mulon  
**Son** Chipi Cacheda  
**Regard extérieur** Frédéric Le Van et Daniel Muñoz Pantiga





---

# Yolo !

Aymeric Lompret

---

Connu pour ses prestations dans l'émission *On n'demande qu'à en rire* sur France 2 et pour ses chroniques sur France Inter, Aymeric Lompret est l'un des humoristes français du moment ! Dans *Yolo !* il incarne un sans-abri venu en BlaBlaCar qui a perdu son chien, précisément chez nous, à Saint-Louis.



Crise du logement, solitude, malbouffe, inégalités... son humour corrosif s'attaque encore une fois aux fléaux les plus actuels de notre société !

**« Vous avez pas vu mon chien ? C'est un carlin. C'est mignon les carlins mais ça meurt jeune parce qu'on les sélectionne génétiquement pour que le museau soit le plus petit possible. Alors ils crèvent d'insuffisance respiratoire... Quand il s'agit de faire chier, le cerveau humain c'est une belle machine. »**

**« Un humour certes parfois très noir, mais toujours bon enfant et infiniment drôle tout en n'oubliant pas d'asséner çà et là des vérités dont notre société serait bien inspirée d'avoir honte. »** >> Le Télégramme

---

**Artiste interprète** Aymeric Lompret  
**Texte** Pierre-Emmanuel Barré & Aymeric Lompret  
**Mise en scène** Pierre-Emmanuel Barré



**Dimanche 7 janvier**  
**17h**

**Concert • Orchestre**  
Durée 1h15 • Tout public  
Tarif B

---

# Concert du Nouvel An

*Le Messie* de Haendel

---

Cette année, l'incontournable concert du Nouvel An revêt un aspect exceptionnel en regroupant sur scène plus de cent choristes, entre les chanteurs de la Maîtrise de l'Opéra national du Rhin et les élèves du Conservatoire de Saint-Louis, accompagnés par les musiciens professionnels de l'Orchestre du Rhin, sous la direction de Luciano Bibiloni !



Chef-d'œuvre du genre oratorio, *The Messiah (Le Messie)* de Haendel est une synthèse magistrale des traditions musicales de l'Allemagne, de l'Italie, de la France et de l'Angleterre. Partition reconnue par ses contemporains, Mozart même s'en inspirera lors de l'écriture de son *Requiem*. L'œuvre est interprétée partout dans le monde.

En empruntant aux sonorités afghanes, indiennes et latino-américaines, Luciano Bibiloni et l'Orchestre du Rhin proposent une version novatrice du *Messie*. On redécouvre ainsi l'œuvre mythique, sublimée par le dialogue entre les cultures.

---

L'Orchestre du Rhin est un ensemble orchestral professionnel à double vocation : d'une part, le développement avec excellence d'un répertoire instrumental éclectique, d'autre part, le dialogue avec des chanteurs professionnels ou amateurs. Pour en savoir plus sur la dimension participative en partenariat avec le Conservatoire de Saint-Louis → voir page 65

---

**Musique** Georg Friedrich Haendel

**Soprano** Nathalie Gaudefroy

**Arrangement et direction** Luciano Bibiloni

**Avec** l'Orchestre du Rhin, en collaboration avec l'Opéra national du Rhin et le Conservatoire de Saint-Louis





Vendredi 12 janvier  
20h\*

Théâtre  
Durée 1h30 • Dès 14 ans  
Tarif B

---

# La Douleur

MISE EN SCÈNE Patrice Chéreau  
et Thierry Thieû Niang  
TEXTE Marguerite Duras  
AVEC Dominique Blanc

---

Plongez au cœur des souvenirs les plus sombres de Marguerite Duras, résistante et écrivaine pendant la dernière guerre. C'est en 1985 sous le titre *La Douleur* qu'elle réunit d'anciens extraits de son journal intime oublié. Elle y relate sa vie après la libération de Paris et l'attente insoutenable du retour de son mari, prisonnier dans un camp allemand, dont elle ignore s'il est encore en vie.

Sur scène, Dominique Blanc, primée de quatre Molières et autant de Césars, complice de Patrice Chéreau qui l'avait dirigée dans *Phèdre* ou encore *Peer Gynt*, s'empare à nouveau de ce récit pour lequel elle avait reçu le Molière de la meilleure comédienne en 2010.

Dominique Blanc interprète avec justesse et émotion ce monologue terrible de la littérature d'après-guerre. Elle fait résonner, jusque dans ses silences et ses soupirs, la simplicité et l'intensité de l'écriture. Une œuvre bouleversante.

« Un solo d'une intensité exceptionnelle,  
créé à partir d'un des textes les plus forts  
de Marguerite Duras. » >> [Le Monde](#)

---

\*L'entrée en salle n'est plus autorisée après 20h.

---

Texte Marguerite Duras (publié aux éditions P.O.L.)  
Avec Dominique Blanc, sociétaire de la Comédie-Française  
Reprise de la mise en scène de Patrice Chéreau Thierry Thieû Niang  
Création lumière Gilles Bottachi  
Répétitrice Leïla Muse



**Samedi 20 janvier**  
**20h**

**Humour**  
Durée 1h20 • Dès 12 ans  
Tarif B

---


# Thomas VDB s'acclimate

---

Le réchauffement climatique ? Mieux vaut en rire qu'en pleurer ! Thomas VDB déteste vraiment avoir chaud ; et pourtant il s'acclimate à un monde qui se réchauffe inexorablement et à sa nouvelle vie de « néo-rural », citadin parti vivre à la campagne.

Comédien et chroniqueur sur France Inter dans l'émission *Par Jupiter* de Charline Vanhoenacker et Alex Vizorek, il exorcise ses angoisses par l'humour. Dans ce seul-en-scène bourré d'autodérision, il dresse avec légèreté le portrait de l'écolo qu'il est devenu malgré lui et porte un regard acéré et irrésistiblement drôle sur ses propres contradictions et celles de son époque.

Un spectacle désespérément joyeux où le rire soulage, dans lequel Thomas VDB aborde des thématiques vraiment pas drôles... tout en l'étant vraiment !

**« Une heure de spectacle ultra-rythmé enchaînant vanes, anecdotes rocambolesques du quotidien et même chansons. De l'humour 100 % VDB, joyeux tout en étant conscient, un peu fou et d'une liberté salubre. Bref, irrésistible. »**  **Télérama**

---

**Texte** Thomas VDB, Audrey Vernon et Navo

**Interprétation** Thomas VDB

**Musique** Stéphane Binet

**Lumière** Lucie Joliot





---

# Tambour Vision

## Bertrand Belin

---

« Vivre est un métier », confie Bertrand Belin. Comment se fait-on à l'idée d'être ici-bas, soumis aux aléas d'une existence plus surprenante que nous ? C'est ce que questionne l'album *Tambour Vision*.



Épurées, les compositions pop prennent un virage électronique à base de synthétiseurs rétro et de rythmes enjoués. Un travail d'orfèvre dominé par sa voix élégante et entraînante, qui se plaît à déchiffrer les mystères de l'existence. Les mots, portés par son timbre grave, ravivent le désir de vivre non seulement avec soi-même mais aussi avec les autres, construisant un propos profondément universel.

Un antidote idéal à nos angoisses et nos solitudes ; un remède à la banalité actuelle, refusant toute contrainte. De la liberté, il y en a toujours eu dans la musique de Bertrand Belin. Mais elle irradie ici comme dépourvue de filtres. *Tambour Vision* nous touche droit à l'âme.

**« *Tambour Vision* est un sacré bon album, non seulement beau et bouleversant, mais surtout capable de durer, souple et tout terrain. Un septième album dépouillé comme jamais, mécanique et super chic. »** Libération

---

Co-accueil en partenariat avec La Filature.

---

**Voix, guitare** Bertrand Belin  
**Percussions, claviers, chœurs** Lara Oyedepo ou Sorie Bangura  
**Claviers, basses, chœurs** Thibault Frisoni  
**Claviers** Jean-Baptiste Julien  
**Guitares** Julien King Omé  
**Batterie, machines** Sylvain Joasson



**Samedi 27 janvier**  
**20h**

**Clown • Musique**  
Durée 1h05 • Dès 6 ans  
Tarif Compli'Cité

---

# Les Rois Vagabonds

Concerto pour deux clowns

---

« Impossible n'est pas clown ! Ce qu'ils font sur scène tient du prodige. Ils repoussent toutes les limites, avec la modestie en prime. L'imaginaire de l'enfance peut avoir libre cours... Coup de cœur assuré. » Richard Martin, auteur et metteur en scène

Bienvenue dans l'univers des *Rois Vagabonds*, où la musique classique rencontre l'art du clown et du cirque pour former une expérience unique. Au programme : Vivaldi, Strauss, Bach... pas tout à fait comme d'habitude, puisque les musiciens sont des clowns ! Le concerto n'est qu'un prétexte pour laisser libre cours à l'imagination et l'émotion. Tout devient possible !

Mime, acrobaties, musique, quelques mots à peine : ils parlent un langage universel qui surprend, émerveille, fait rire et émeut à la fois.

**« Ce concerto pour deux clowns que tout oppose, fusionne grâce à une partition musicale et corporelle de haute volée. Un enchantement à découvrir ! »** Télérama



---

**De et avec** Igor Sellem et Julia Moa Caprez  
**Technique** Sacha Pinget, Florian Euvrard





---

# Fort

## Collectif La Meute

---

Un chevalier, c'est fort, musclé, courageux. Une princesse, c'est beau, fragile et doux. Deux comédiens-acrobates se jettent dans l'arène comme des gladiateurs, accompagnés par une musicienne installée dans sa tour. Ils sont prêts à en découdre et provoquer en duel les stéréotypes bien ancrés dans notre inconscient collectif.

*Fort* est un spectacle pluridisciplinaire mêlant performances physiques, chants, portés acrobatiques, lancers de couteaux et prises de parole, avec une pointe d'humour dans un décor hors du commun. Les accessoires et disciplines de cirque sont détournés pour apporter de nouvelles cartes dans ce grand jeu de rôle.

C'est une expérience forte, drôle, émotionnelle, une ode à la libération de soi et à la construction de son identité. À voir en famille, ce spectacle percutant bouscule les codes et vous fera douter haut et fort !

**« Il est temps de faire bouger les lignes. Il est temps de dessiner autre chose qu'un monde "qui a un faible pour les forts" . »**

---

**SÉANCE SCOLAIRE → voir page 63**  
Vendredi 2 février à 14h15

---

**Écriture et interprétation** Thibaut Brignier et Mathieu Lagaillarde  
**Musicienne** Pauline Freneau  
**Mise en scène et dramaturgie** Lou Pantchenko  
**Création lumière** David Demené  
**Costumes** Clarisse Baudinière  
**Construction agrès** Victor Chesneau





---

# Portrait

Mehdi Kerkouche

---

Mehdi Kerkouche, qui vient de signer la chorégraphie du dernier clip d'Angèle avec la danseuse Amy Swanson, aussi présente au plateau dans *Portrait*, nous plonge ici dans une photo de famille contemporaine en noir et blanc où les personnalités foisonnantes se croisent et se confrontent dans un mouvement électrisant.



À travers une mosaïque de tempéraments et d'énergies, les danseurs explorent la complexité des liens familiaux, l'héritage filial et son influence sur notre identité. Comment se construire et affirmer son individualité au sein d'une famille que l'on n'a pas choisie ? Au premier regard, la tribu familiale semble si unie, avant que le tableau ne s'anime pour révéler que derrière le cadre, tous vivent les mêmes aléas de la vie : des joies, des peines, des pertes et des plaisirs.

*Portrait* est une œuvre de danse contemporaine puissante, un spectacle émouvant qui vous fera vibrer !

**« Avec *Portrait*, Kerkouche signe un spectacle fort, touchant et d'une grande richesse chorégraphique qu'on n'est pas près d'oublier. »**

France Info

---

**Chorégraphie** Mehdi Kerkouche

**Assistante à la chorégraphie** Alexandra Trovato

**Musique** Lucie Antunes

**Lumière** Judith Leray

**Scénographie** Mehdi Kerkouche et Judith Leray

**Costumes** Guillaume Boulez assisté de Patrick Cavalié et Céline Frécon

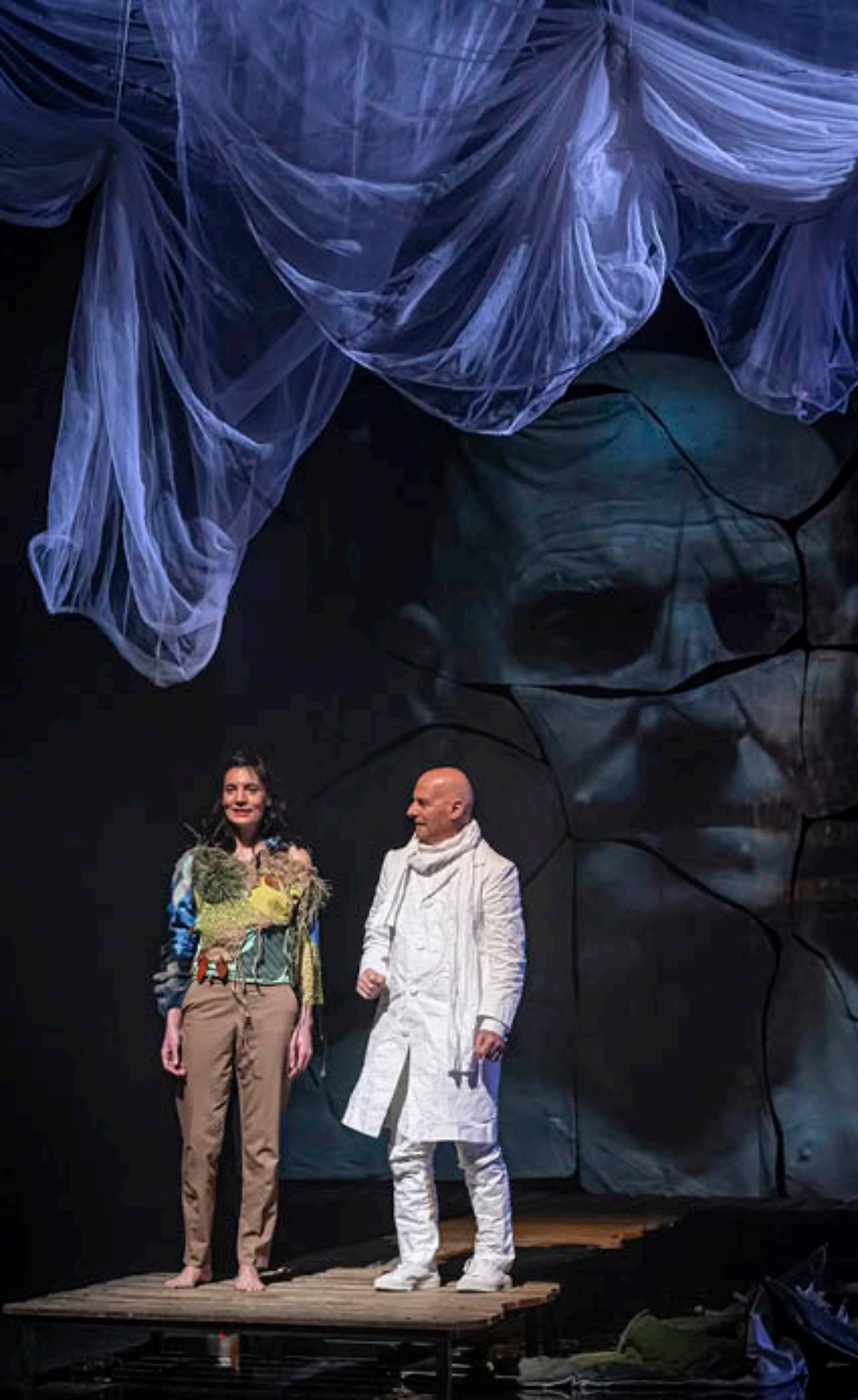
**Maquillage** Sabine Leib

**Coaching vocal** Nathalie Dupuy

**Régie générale / Son** Frédéric Valtre

**Avec** Micheline Desguin, Matteo Gheza, Jaouen Gouevic, Lisa Ingrand Loustau, Shirwann Jeammes, Sacha Neel, Amy Swanson, Kilian Vernin, Titouan Wiener Durupt





**Vendredi 16 février**  
**20h**

**Théâtre**  
Durée 1h30 • Dès 13 ans  
Tarif B

---

# Jeanne

Compagnie des Lucioles  
**MISE EN SCÈNE** Jérôme Wacquiez  
**TEXTE** Yan Allegret

---

Tout semble bien aller dans la vie de Jeanne. Un jour pourtant, Jeanne quitte la maison, son mari Eloi et ses deux enfants. Elle ne se rend pas non plus au travail. Pour des raisons qu'elle-même ignore, elle quitte tout ce qu'elle connaît.



Paysages urbains, ciels, déchirements, extases, nuits blanches devant le fleuve, parcs publics, vol d'étourneaux et marches immenses à travers la ville, autant d'étapes de la redécouverte de soi. Le public se retrouve plongé dans la tête de Jeanne, oscillant entre réel et imaginaire, souvenirs passés et instants présents.

La quête de sens personnelle et solitaire de Jeanne trouvera un écho à l'intérieur de vous, réveillant des choses que vous aviez profondément enfouies. Un voyage fascinant à travers l'inconscient et les émotions humaines.

---

Les années précédentes, vous aviez pu découvrir *Quand j'aurai mille et un ans* et *Capital Risque !* La compagnie des Lucioles, que nous soutenons en coproduction, a aussi pu bénéficier d'une semaine de résidence en février 2023 pour cette toute nouvelle création. Toutes les classes de secondes du lycée Jean Mermoz profiteront en février 2024 d'ateliers avec les comédiens de la compagnie.

**SÉANCE SCOLAIRE** → voir page 64  
Vendredi 16 février à 14h15

---

**Texte** Yan Allegret  
**Mise en scène** Jérôme Wacquiez  
**Avec** Alice Benoit, Michel Chiron, Makiko Kawai, Radoslav Majerik  
**Scénographie** Sarah Bisson  
**Régie générale** Siméon Lepauvre  
**Lumière** Benoit Szymanski  
**Son** Nicolas Guadagno  
**Vidéo** Yuka Toyoshima  
**Costumes** Florence Guénand





**Mercredi 21 février**  
**14h30**

**Spectacle visuel • Marionnettes**

Durée 45 min • Dès 4 ans

Tarif C

---

# Et puis

## La Soupe Compagnie

---

Alliant marionnettes, théâtre de papier et musique, La Soupe Compagnie adapte pour la scène le superbe livre d'images *Et puis*, signé du très créatif duo d'auteurs-illustrateurs Icinori. La transposition prend la forme d'une ample fresque visuelle et sonore à forte coloration écologique, qui entre en résonance profonde avec notre époque.

Suivez l'histoire d'un paysage sauvage et luxuriant métamorphosé de saison en saison par des personnages mi-hommes mi-outils. Très immersif, le dispositif confère un rôle majeur à la musique, avec deux musiciens qui accompagnent sur scène le bestiaire de marionnettes. L'ensemble offre un fascinant témoignage poétique sur l'état et l'avenir du monde.

Laissez-vous transporter dans un univers dessiné et merveilleux ! Venez en famille découvrir cette œuvre singulière et audacieuse, qui ne manquera pas de titiller votre imaginaire.

**« Un spectacle superbe qui interroge l'avenir sans drame. »**  **Télérama**

---

**SÉANCES SCOLAIRES → voir page 64**

**Jeudi 22 février à 9h30 et 14h15**

**Vendredi 23 février à 9h30 et 14h15**

---

**Mise en scène** Éric Domenicone

**Adaptation et scénographie** Éric Domenicone et Yseult Welschinger

**Jeu** Yseult Welschinger, Alice Blot, Maxime Scherrer

**Musique** Antoine Arlot, Pierre Boespflug

**Création marionnette** Yseult Welschinger assistée de Vitalia Samuilova

**Création ombres et pop-up** Éric Domenicone assisté de Christine Kolmer

**Collaboration scénographique** Antonin Bouvret

**Lumière** Chris Caridi, Éric Domenicone

**Vidéo** Marine Drouard







**Vendredi 15 mars**  
**20h**

**Théâtre**  
Durée 1h20 • Dès 10 ans  
Tarif B

---

# Tout ça pour l'amour

Théâtre Le Public Bruxelles

**CRÉATION D'Edwige Baily et Julien Poncet**

---

Texte ciselé, verbe savoureux et parfois fleuri interprété avec fougue et passion, ce spectacle s'adresse à tous. Ceux qui ont adoré découvrir la littérature à l'adolescence pour ne plus la quitter, mais aussi ceux qui ont détesté !

Dans ce seule-en-scène au texte drôle, intense et dramatique, Edwige Baily nous ramène en classe de français au moment étourdissant de la jeunesse. Elle incarne brillamment deux héroïnes : la première inspirée par Gabrielle Russier, professeure de lettres condamnée pour avoir entretenu une histoire d'amour avec un élève de 16 ans, la seconde inspirée par Antigone, figure emblématique de la résistance féminine.

La pièce nous raconte l'histoire d'un amour pur et absolu, tout en revisitant les plus grands auteurs, de Sophocle à Camus, en passant par Rimbaud ou Flaubert, dans un plaidoyer enflammé pour la littérature.

**« Une déferlante d'humour, d'intelligence, de verbe porté haut, de vie. »**  Télérama

---

Ce spectacle s'intègre dans le cadre des « Femmes de Mars », une initiative de La Comète à Hésingue qui dédie ce mois à la femme et à ses droits.

---

**Mise en scène** Julien Poncet  
**De** Edwige Baily et Julien Poncet  
**Avec** Edwige Baily  
**Scénographie et costumes** Renata Gorka  
**Lumières** Julien Poncet  
**Création sonore** Raphaël Chambouvet



---

# Radio Maniok

## Compagnie Cirquons Flex

---

Durant la Seconde Guerre mondiale, La Réunion a été coupée du monde. Deux années sans qu'aucun bateau ne vienne ravitailler l'île. *Radio Maniok* s'inspire du témoignage d'un vieil homme ayant vécu ces « Années Terribles » pour questionner l'autosuffisance heureuse.



Ce sont leurs corps que les artistes de cirque mettent au service de ce récit bouleversant. Des corps libres comme le mouvement, fragiles comme les ressources. Ils nous racontent que ces crises-là ne révèlent pas que les lâchetés ou l'égoïsme des gens mais aussi leur courage, leur générosité, leur bonté.



*Radio Maniok* promet d'être une expérience inoubliable, mêlant acrobaties de haut niveau, mouvement dansé, musique et narration poignante.

---

**SÉANCE SCOLAIRE → voir page 64**  
**Jedi 21 mars à 14h15**

**Direction artistique** Virginie Le Flaouter, Vincent Maillot

**Écriture et mise en scène** Nathalie Royer, Gilles Cailleau

**En piste** Virginie Le Flaouter, Vincent Maillot, Romuald Solesse, Eric Maufois, Emilie Smith, Toky Ramarohetra, Margreet Nuijten, Alexa Althiery

**Composition musicale** Erick Lebeau

**Création lumière** Thomas Xavier Farge

**Musique** Sébastien Hualmé





**Mercredi 27 mars**  
**20h**

**Concert • Jazz**  
Durée 1h20 • Tout public  
Tarif B

---

# Gabi Hartmann

---

Gabi Hartmann, jeune autrice-compositrice, chanteuse et guitariste, a pris son envol sous l'aile du compositeur et producteur Jesse Harris, mentor de Norah Jones, Melody Gardot ou encore Madeleine Peyroux. Encore à l'orée de sa carrière, elle sort son premier album en 2023 qui se place déjà en tête des ventes de jazz.



Cette « *errante sur la terre* », comme elle aime se définir, semble avoir déjà vécu plusieurs vies. Nourrie de ses voyages au Brésil, en Afrique du Sud, en Guinée, au Portugal ou encore aux États-Unis, sa musique est irriguée de nuances et de couleurs variées. Refusant toute contrainte, elle y mêle jazz, bossa-nova et soul.

Accompagnée sur scène de cinq musiciens, elle nous chante avec douceur et simplicité l'amour et les voyages en français, en portugais, en anglais... Laissez-vous envoûter par son timbre de voix chaud et enivrant !

**« La Française à la voix de feutre et de platine nous embarque dans son étrange esquif à l'assaut du monde. » >> Télérama**

---

**Voix, guitare** Gabi Hartmann  
**Piano** Florian Robin  
**Contrebasse** Elaine Beaumont  
**Batterie, percussions** Bruno Marmey  
**Guitare** Abdoulaye Kouyate  
**Saxophone, clarinette** Robby Marshall





**Jeudi 4 avril**  
**20h**

**HORS LES MURS : À LA SALLE DES PORTES**

**Théâtre**  
Durée 1h15 • Dès 12 ans  
Tarif C

---

# Michelle,

## doit-on t'en vouloir d'avoir fait un selfie à Auschwitz ?

Compagnie Les Méridiens

---

Sweet-shirt rose flashy et sourire ingénu. Un petit selfie et Michelle bascule du côté obscur de l'Histoire avec un grand H comme Haine.

Lors d'un voyage scolaire, un groupe d'adolescents découvre à Auschwitz l'horreur des camps de concentration. Ce souvenir dur et froid ne résiste pas au sourire de Michelle et au déclenchement de son appareil photo... A-t-elle accompli son devoir de mémoire en prenant un selfie ? A-t-elle sali le passé en posant devant les vestiges de la Shoah ? Les avis divergent, les commentaires fusent et la Toile se referme sur Michelle, prisonnière d'un harcèlement numérique cruel.

Grâce à une dramaturgie jouant de l'immédiateté d'Internet, la pièce démonte le mécanisme de l'emballage virtuel et questionne notre rapport aux réseaux sociaux, dans un monde où réel et virtuel se confrontent.

**« Le public plonge dans le quotidien de ces ados, le nez scotchés sur leurs smartphones. Un univers dépeint avec humour qui fait la part belle au langage propre aux réseaux sociaux. Le dispositif bi-frontal crée une proximité qui plonge le spectateur au cœur de l'histoire. »** L'Alsace

---

**SÉANCES SCOLAIRES** → voir page 64

Jeudi 4 avril à 14h15

Vendredi 5 avril à 9h30 et 14h15

---

**Mise en scène** Laurent Crovella

**Texte** Sylvain Levey

**Jeu** Alice Amalbert, Sandra Denis, Bruno Journée, Milan Morotti, Laurent Robert, Anne Somot, Valentine Von Horde

**Avec les voix de** Catherine Javaloyès, Gabriel Micheletti

**Scénographe et construction** Olivier Benoit

**Espace sonore et musical** Olivier Fuchs

**Création lumière** Fred Goetz **Régie générale et son** Christophe Lefebvre

**Graphisme** Romain Salvati **Costumes et accessoires** Sabine Siegwalt





**Jeudi 11 avril**  
**20h**

**Humour**  
Durée 1h20 • Dès 12 ans  
Tarif B

---

# Le Sens de la vie

## Alexis Le Rossignol

---

Alors pâtissier ambulant sur les marchés, après avoir vendu des crêpes, des fromages français et des imprimantes, c'est par hasard qu'Alexis Le Rossignol découvre le stand-up. Fort de son séjour de 7 ans au Mexique, il revient en France les bagages remplis d'histoires croustillantes qu'il s'empresse d'habilement mettre en scène ! En 2018, il devient chroniqueur sur France Inter dans l'émission *La Bande Originale*.



Avec un humour déroutant et décalé, toujours incisif, Alexis Le Rossignol nous raconte ses expériences les plus rocambolesques avec autant de finesse que d'autodérision ! Entre improvisations bien senties et anecdotes hilarantes, il excelle dans l'art de pointer du doigt les travers de la société.

Alexis Le Rossignol nous offre un spectacle léger à l'image d'un repas entre amis. Et comme à la fin d'une soirée où l'on a bien ri, on en ressort plein d'énergie !

**« Un drôle d'oiseau, ce Rossignol. Lunettes épaisses, gilets ou pulls qui font un peu mal aux yeux, Alexis détonne. L'humoriste possède l'une des plus belles plumes de l'humour tricolore. »**

Le Parisien

---

De et avec Alexis Le Rossignol



**Mercredi 17 avril**  
**14h30**

**Conte • Musique**

Durée 1h • Dès 6 ans

Tarif C

---

# Hansel et Gretel

Collectif Ubique


---

Un conte, trois chaises... douze instruments !



Deux enfants, une sorcière et sa maison en pain d'épices. Tous les célèbres ingrédients du conte sont là. Mais il faut voir ce qu'en font les artistes du Collectif Ubique pour fondre de plaisir devant ce périple théâtral et musical ! C'est tout un univers acoustique qui surgit, avec des instruments parfois anciens et peu connus : théorbe, luth, scie musicale, violon, clarinette, percussions, textes chantés, scandés...

Un spectacle déjanté qui remet au goût du jour la célèbre recette des frères Grimm, en alliant poésie et humour, à savourer en famille !

**« Il s'agit bien du *Hansel et Gretel* des frères Grimm, mais dans une version musicale et théâtrale intégralement réécrite, où l'humour et le rythme, notamment de l'alexandrin, chatouillent agréablement l'oreille. Énergique et précise, l'adaptation fait mouche. »**  Télérama

---

**SÉANCES SCOLAIRES → voir page 64**

Lundi 15 avril à 14h15

Mardi 16 avril à 9h30 et 14h15

---

**Adaptation, composition et mise en scène** Audrey Daoudal, Vivien Simon, Simon Waddell

**Interprétation** Hélène Lailheugue, Clément Latour, Boris Winter

**Sonorisation** Justine Laraigné en alternance avec Iona Kerzane



---

# Séances scolaires

Vous êtes enseignant ou directeur d'établissement et souhaitez assister à nos représentations scolaires ?

N'hésitez pas à nous faire part de vos projets de classe ou d'établissement, nous sommes à votre disposition pour vous conseiller et créer avec vous des parcours artistiques adaptés à vos projets pédagogiques.

→ **Aurore Chauvet** 03 89 70 90 22 • [aurore.chauvet@theatrelacoupole.fr](mailto:aurore.chauvet@theatrelacoupole.fr)

---



## L'Archipel

COMPAGNIE EN ATTENDANT

Lundi 8 janvier | 9h, 11h et 14h

Mardi 9 janvier | 9h, 13h 15h

Mercredi 10 janvier | 9h et 11h

Pour les élèves, la classe est un lieu habituel, un espace banal dans lequel s'inscrit le quotidien. Pour les deux comédiens, la classe est un archipel. Chaque table est une île. Des îles suffisamment proches les unes des autres pour qu'on puisse sauter d'un bond de l'une à l'autre et jouer avec une proximité inhabituelle juste au-dessus des élèves.

Lulu est seul, Baya est seule. Ils viennent de deux pays étrangers. Ils partent à l'assaut d'un futur incertain qu'ils ont décidé de tenter en exil. Vont-ils se séparer à nouveau, renouer avec la solitude du voyage ? Ou vont-ils unir leurs forces pour affronter l'hostilité du milieu qu'ils découvrent ?

---

**Texte** Denis Lachaud **Mise en scène** Jean-Philippe Naas **Avec** Soriba Dabo et Asmaa Samlali  
**Scénographie** Anouk Dell'Aiera **Costumes** Mariane Delayre **Production** Audrey Roger et Margareth Limousin

COLLÈGE

Dès 11 ans

Théâtre  
40 min  
In situ dans  
les établissements  
scolaires



## TOUCHE COLLECTIF POM

MATERNELLE

Dès 18 mois

**Jeudi 12 octobre | 9h30 et 14h15**

Théâtre d'objets tactiles et musique

Durée 40 min

→ Descriptif complet p. 15

## Et la mer s'est mise à brûler

COMPAGNIE UNA

**Vendredi 20 octobre | 14h15**

Cirque • Durée 1h

→ Descriptif complet p. 17

ÉLÉMENTAIRE  
COLLÈGE

Dès 9 ans



## Un jour, j'irai à Tokyo avec toi !

COMPAGNIE YOU'LL NEVER WALK ALONE

**Lundi 6 novembre | 14h15**

Théâtre

Durée estimée 1h30

→ Descriptif complet p. 19

LYCÉE

Dès 11 ans

## Céleste, ma planète

COMPAGNIE DES HOMMES

**Vendredi 24 novembre | 9h30 et 14h15**

Théâtre • Durée 1h

→ Descriptif complet p. 23

ÉLÉMENTAIRE

Dès 9 ans



## Fort

COLLECTIF LA MEUTE

**Vendredi 2 février | 14h15**

Théâtre • Durée 1h

→ Descriptif complet p. 43

ÉLÉMENTAIRE  
COLLÈGE

Dès 9 ans



LYCÉE

Dès 13 ans

## Jeanne

COMPAGNIE DES LUCIOLES

Vendredi 16 février | 14h15

Théâtre · Durée 1h30

→ Descriptif complet p. 47

## Et puis

LA SOUPE COMPAGNIE

Judi 22 février | 9h30 et 14h15

Vendredi 23 février | 9h30 et 14h15

Théâtre visuel et musical

Durée 45 min

→ Descriptif complet p. 49

MATERNELLE

Dès 4 ans



## Radio Maniok

COMPAGNIE CIRQUONS FLEX

Judi 21 mars | 14h15

Cirque · Durée estimée 1h30 avec entracte

→ Descriptif complet p. 53

COLLÈGE  
LYCÉE

Dès 8 ans

## Michelle, doit-on t'en vouloir d'avoir fait un selfie à Auschwitz ?

COMPAGNIE LES MÉRIDIEENS

Judi 4 avril | 14h15

Vendredi 5 avril | 9h30 et 14h15

Théâtre · Durée 1h15

→ Descriptif complet p. 57

COLLÈGE  
LYCÉE

Dès 12 ans



## Hansel et Gretel

COLLECTIF UBIQUE

Lundi 15 avril | 14h15

Mardi 16 avril | 9h30 et 14h15

Conte, Musique · Durée 1h

→ Descriptif complet p. 61

ÉLÉMENTAIRE

Dès 6 ans

---

# Projets participatifs

---

## Concert du Nouvel An

Fort du succès rencontré lors de la précédente édition, le théâtre La Coupole convie à nouveau le Conservatoire de Saint-Louis pour un Concert du Nouvel An participatif !

Cette année, les chœurs du Conservatoire partageront la scène avec la Maîtrise de l'Opéra national du Rhin (OnR). Au total, ce sont une centaine de choristes qui (réen)chanteront *The Messiah* d'Haendel, accompagnés par des musiciens professionnels de l'Orchestre du Rhin.

De septembre à décembre, les choristes du Conservatoire participeront à plusieurs ateliers de chant avec Luciano Bibiloni, directeur artistique de l'OnR, ainsi qu'à des répétitions communes avec les artistes professionnels.

Pour en savoir plus sur le concert → voir page 33

## Open Mic 3 Land · Saison 2

Dans la continuité de sa participation au Forum Street Art, le théâtre La Coupole est partenaire cette année de l'Open Mic 3 Land, un projet initié et mis en œuvre par un groupe de jeunes ludoviciens, accompagnés par le Centre socio-culturel de Saint-Louis.

L'une des étapes phares de l'Open Mic 3 Land est l'organisation d'une scène ouverte trinationale ouverte aux jeunes de 15 à 25 ans. Les gagnant-e-s travaillent ensuite ensemble à la création d'un single commun et à la réalisation d'un clip vidéo.

La prochaine édition aura lieu samedi 16 septembre 2023, durant le Forum Street Art. Le théâtre accueillera les gagnants de l'Open Mic pour la restitution de leur collaboration artistique.

---

# Coproductions

Chaque année, le théâtre La Coupole accompagne des artistes dans leur processus de création à travers des accueils en résidence, des soutiens en coproduction et la diffusion de spectacles.

---

## Et la mer s'est mise à brûler

CIE UNA → voir page 17

## Un jour, j'irai à Tokyo avec toi !

CIE YOU'LL NEVER WALK ALONE → voir page 19

## Jeanne CIE DES LUCIOLES → voir page 47

## J'aime la chasse CIE PUCEANDPUNEZ

La compagnie **Puceandpunez** est créée à Strasbourg en 2007 par **Kathleen Fortin** afin de chapeauter des soirées cabaret *Viens shaker la puppet*. En 2018, après avoir collaboré avec des artistes des arts de la parole et de l'image, Kathleen réveille l'association afin d'y mener des projets où se croisent récits, musique live et images.

Le nom **Puceandpunez** vient d'une expression canadienne destinée aux enfants pour les

endormir : « pas de puce, pas de punaise », qui évoque ce qui n'est ni beau, ni confortable, qui dérange et qui gratte. Elle veut s'adresser aux jeunes, sans oublier l'adulte en devenir.

## Miettes CIE GRIOTTES

**Griottes** est une toute jeune compagnie strasbourgeoise, née sous l'impulsion de **Coraline Léger**, circassienne aux talents pluriels, créée avec **Anouk Germser**, comédienne et musicienne, et **Juliette Nozières**, plasticienne et créatrice de marionnettes.

Avec le désir de s'adresser au jeune public, la compagnie croise de multiples écritures : textes, images, objets, corporalité, cirque, marionnettes, recherche autour du son et de la lumière... Les disciplines se répondent pour créer l'émotion et la poésie.



---

# Résidence de territoire 2022-2025

## Rêve(s) de jeunesse(s)

Avec la Compagnie You'll Never Walk Alone

---

Le théâtre La Coupole et la compagnie You'll Never Walk Alone ont entamé en octobre 2022 une résidence de territoire de 3 ans, avec le soutien de la région Grand Est, de la Ville de Saint-Louis et de la Collectivité européenne d'Alsace.

La compagnie You'll Never Walk Alone investit donc le territoire ludovicien au travers d'un travail de recherche et d'expérimentation, nourri par de nombreux moments de partages avec les habitants. Avec la thématique **Rêve(s) de jeunesse(s)**, la compagnie porte une attention particulière aux jeunesses dans leur pluralité : jeunesse d'hier et d'aujourd'hui, d'ici et d'ailleurs... pour faire le portrait d'un groupe, d'une ville, à travers les rêves de chacun.

---

### SAISON 22-23

#### Portraits de jeunesse(s)

##### Laboratoires de recherche

Résidences de recherche et de création de la Cie You'll Never Walk Alone autour du manga et de la transposition de ses codes au théâtre

##### Chantiers d'utopies

avec l'option théâtre du lycée Jean Mermoz

Travail sur les rêves de jeunesse et leur représentation artistique

##### Zone artistique de partage

avec les jeunes du Centre socio-culturel  
Travail sur la théâtralisation du corps du musicien

##### Exposition Rêve(s) de jeunesse(s)

Les mises en scène de l'option théâtre photographiées et exposées dans toute la ville

##### Restitution publique et festive

Un moment convivial pour découvrir les performances de l'option théâtre et des jeunes du CSC

---

### SAISON 23-24

#### Dialogue entre les générations pour entrer en fiction

##### Interventions à la médiathèque

##### Ateliers théâtre à la Mission Locale

##### Chantiers d'utopies

avec l'option théâtre du lycée Jean Mermoz  
En partenariat avec l'association Les Lys d'Argent et les EHPAD de Saint-Louis

##### Zone artistique de partage

avec les jeunes du Centre socio-culturel

##### Laboratoires de recherche

Résidences de création

##### Nouvelle création de la Cie YNWA :

*Un jour, j'irai à Tokyo avec toi!* → voir page 19

##### Création de la « petite forme »

Conférence théâtralisée sur la culture manga

##### Restitution publique et festive

Un nouveau rendez-vous plein de surprises pour clôturer la 2<sup>e</sup> année

---

### ET APRÈS... SAISON 24-25

#### Au-delà des frontières, le grand départ



# Scènes d'Automne en Alsace

7 → 10 novembre 2023 • 11<sup>e</sup> édition  
5 scènes, 7 compagnies



Les Scènes d'Automne en Alsace seront de retour du 7 au 10 novembre et, avec elles, l'opportunité précieuse de découvrir les créations de sept compagnies qui contribuent à la vitalité créative de notre région. En quatre jours, sept spectacles, dont la majorité a vu le jour en 2023, iront à la rencontre des publics des cinq structures culturelles qui se sont associées pour favoriser la visibilité de nos compagnies de notre territoire à Colmar, Illzach, Kingersheim, Mulhouse et Saint-Louis. Cette saison, nous avons choisi de soutenir ensemble la nouvelle création de Natacha Steck qui vous conduira à Tokyo explorer les nouveaux imaginaires du manga qui fascine et captive les jeunes générations. Mais ce sont bien sept univers inventifs, poétiques souvent, impertinents parfois, que nous vous proposons d'explorer avec, comme chaque année, une offre tarifaire avantageuse pour découvrir l'ensemble des propositions de ce focus.

## Offre découverte

Le premier spectacle à plein tarif donne accès aux autres spectacles à 10 € dans toutes les structures partenaires (sur présentation du premier billet).

**La Filature, Scène nationale de Mulhouse**  
[www.lafilature.org](http://www.lafilature.org)

**Espace 110, Centre culturel d'illzach**  
[www.espace110.org](http://www.espace110.org)

**Comédie de Colmar, Centre dramatique national Grand Est Alsace**  
[www.comedie-colmar.com](http://www.comedie-colmar.com)

**Le Créa, Scène conventionnée d'intérêt national, art, enfance et jeunesse, Kingersheim**  
[www.crea-kingersheim.com](http://www.crea-kingersheim.com)

**Théâtre La Coupole, Saint-Louis**  
[www.lacoupole.fr](http://www.lacoupole.fr)



## Un jour, j'irai à Tokyo avec toi !

CIE YOU'LL NEVER WALK ALONE • MISE EN SCÈNE NATACHA STECK

Mardi 7 novembre | 20h  
→ Théâtre La Coupole

## Les Veilleurs ordinaires

CIE LES AILES DE SAMARE MISE EN SCÈNE ALICE BLOT

Mercredi 8 novembre | 14h30  
→ Espace Tival • Kingersheim

## Adieu mes chers cons

TEXTE ANETTE GILLARD MISE EN SCÈNE SACHA VILMAR

Mercredi 8 novembre | 20h  
Jeudi 9 novembre | 19h  
→ La Filature • Mulhouse

## Hamlet

TEXTE WILLIAM SHAKESPEARE MISE EN SCÈNE CATHERINE UMBDENSTOCK

Mercredi 8 novembre | 20h  
Jeudi 9 novembre | 19h  
Vendredi 10 novembre | 20h  
→ Comédie de Colmar

## Extra Life

CONCEPTION, CHORÉGRAPHIE, MISE EN SCÈNE ET SCÉNOGRAPHIE GISÈLE VIENNE

Jeudi 9 novembre | 20h30  
Vendredi 10 novembre | 20h30  
→ La Filature • Mulhouse

## Maryvonne

MISE EN SCÈNE CAMILLE BERTHELOT

Vendredi 10 novembre | 19h  
→ Espace 110 • Illzach

## Chute(s)

TEXTE RÉMY BOUCHINET MISE EN SCÈNE ROMAIN GNEOUCHÉV

Vendredi 10 novembre | 19h  
→ La Filature • Mulhouse

# Partenaires & mécènes

## Le théâtre La Coupole est soutenu par



## Crédit Mutuel CRÉDIT MUTUEL DISTRICT

### ET LE CRÉDIT MUTUEL SAINT-LOUIS REGIO

Le Crédit Mutuel Saint-Louis Regio constitue une véritable institution sur la place de Saint-Louis depuis 1894. Le théâtre La Coupole est soutenu depuis 2002 par le Crédit Mutuel district Altkirch/St-Louis et le Crédit Mutuel Saint-Louis Regio !



### VILLA K BISTROT LA CAVE

Au cœur du pays des

3 Frontières, l'Hôtel et Spa La

Villa K vous accueille dans une ambiance décontractée-chic : 41 chambres, un restaurant, un Spa, 2 salles de séminaire et 34 collaborateurs à votre service 24h/24 !

**Vous êtes une entreprise et souhaitez soutenir le théâtre ? Devenez mécènes ! Contact : Aurore Chauvet - 03 89 70 90 22 aureore.chauvet@theatrelacoupole.fr**

## Nos partenaires à Saint-Louis



## Les festivals à La Coupole



## Nos réseaux



### QUINT'EST

Créé en 2007, Quint'Est réseau spectacle vivant Bourgogne-Franche-Comté Grand Est a pour but de favoriser la circulation des œuvres du spectacle vivant entre ces deux régions et de soutenir la création artistique contemporaine. Il regroupe une cinquantaine de directrices et directeurs de structures culturelles de spectacle vivant.



### GRAND CIEL

Grand CIEL, association de structures culturelles de la région Grand Est, s'implique fortement dans le soutien du cirque de création et dans son développement en région. Chaque année, le réseau apporte des financements pour les aides à la résidence, la coproduction ou la coréalisation de projets défendus par les membres de Grand CIEL.



### CHAINON MANQUANT FESTIVAL RÉGION EN SCÈNE

Le Chainon Manquant est un réseau de structures culturelles engagées dans la défense, l'accompagnement et la diffusion de la création pluridisciplinaire. Dans le Grand Est, le Chainon Manquant est réuni en association des structures de programmation, qui organisent ensemble le festival Région en Scène, lieu unique d'émergence ouvert au grand public et aux professionnels !



### À 2 PAS DE CHEZ NOUS

La proposition culturelle du secteur frontalier est riche et variée, avec 5 salles de spectacles : La Comète à Hémingue, L'Espace Rhénan à Kembs, Le RiverRhin à Village-Neuf, Le Triangle à Huningue et le théâtre La Coupole à Saint-Louis. Le réseau se réunit régulièrement pour penser ensemble l'activité du spectacle vivant sur le territoire et créer des projets communs à destination des habitants de l'agglomération. En 2023 est créée la carte À 2 pas de chez nous qui vous donne accès à des tarifs préférentiels dans toutes les salles du réseau !



# Crédits & mentions

## CARIBE - ANA CARLA MAZA

**Production** Jazz musiques productions **Photo** © 24 images

## NO LIMIT

**Coproduction** Théâtre des Béliers Parisiens, Acmé et La Rippe  
**Photos** © Oscar Chevillard

## THIBAUT CAUVIN

**Production** Bluebird booking **Photo** © Frank Lorient Agence Vu

## VOLLMOND

**Production** Opernhaus Wuppertal, droit des représentations Verlag der Autoren, Francfort-sur-le Main, représentant la Pina Bausch Foundation **Photo** © Martin Argyroglo

## TOUCHE

**Production** Arterréel #1 – Spectacle Vivant **Coproduction** TJP – CDN Grand Est, Strasbourg – Lillico, Scène conventionnée d'intérêt national en préfiguration. Art, Enfance, Jeunesse, Rennes - Centre de Création pour l'Enfance de Tinqueux ; Maison des Arts, Lingosheim – La Passerelle, Rixheim – Relais Culturel de la Ville d'Erstein ; Le Créa, Kingersheim ; Festival Momix Soutien Ministère de la Culture DRAC Grand Est, Région Grand Est, Collectivité européenne d'Alsace, Ville de Strasbourg, Taps - Théâtre actuel et public de Strasbourg **Soutiens** Fonds SACD Musique de Scène, la SACEM et la SPEDIDAM. **TOUCHE** est soutenu par Le TiGre, réseau Jeune Public Grand Est (Lauréat de l'appel à projet Les griffes du TiGre). Il bénéficie de l'aide de l'Agence culturelle Grand Est au titre du dispositif « Tournée de coopération » **Photos** © Michel Grasso

## ET LA MER S'EST MISE À BRÛLER

**Production** UNA **Coproduction** L'Avant Seine - Théâtre de Colombes ; CIRCa, Pôle national Cirque, Auch Gers Occitanie ; Théâtre La Coupole de Saint-Louis ; Ville du Mans & Pôle régional Cirque Le Mans ; Espace Athic – Obernai ; L'Atelier Culturel – Landerneau Soutien Le Grand Logis – Bruz ; Espace Germinal – Fosses ; Réseau CirquEvolution ; Centre Culturel Le Triskell – Pont-l'Abbé ; Théâtre de Cornouaille, Scène nationale de Quimper. L'association UNA est soutenue par la Direction régionale des Affaires culturelles de Bretagne, de la Région Bretagne, et de la ville de Rennes au titre de l'aide au projet 2021. Avec le soutien du dispositif d'aide à l'insertion professionnelle du Centre national des Arts du Cirque **Photos** © Christophe Raynaud de Lage

## UN JOUR, J'IRAI À TOKYO AVEC TOI !

**Production** You'll Never Walk Alone **Coproduction** Théâtre La Coupole Saint-Louis, Scènes et Territoires, CRÉA / Festival Momix – Scène conventionnée d'Intérêt national « Art Enfance Jeunesse », NEST – CDN transfrontalier de Thionville Grand Est, Comédie de Colmar – CDN Grand Est Alsace, Théâtre de la Manufacture – CDN Nancy Lorraine **Soutiens** Région Grand Est - aide à la création, DRAC Grand Est - aide à la création, La Chartreuse Villeneuve-lez-Avignon CNES, Espace 110 – Centre culturel d'Illzach, Le CentQuatre – Paris, Scènes d'Automne en Alsace 2023, Création en cours – Ateliers Médicis, Quint'Est – Quintessence 2021, Compagnie Médiane – Catherine Sombsthay **Photo** © Natacha Steck

## YÉ !

**Production** Circus Baobab **Production déléguée** Agence R'en Cirque **Coproduction** Centre culturel franco-guinéen **Soutien à la création** Cirque inextremiste **Photo** © Metlilii

## CÉLESTE, MA PLANÈTE

**Production** La compagnie des Hommes **Coproduction** Les Bords de Scènes-Grand-Orly Seine Bièvre, le Théâtre de Chevilly-Larue, Maif Social Club à Paris, Le Channel, scène nationale de Calais. Création soutenue par le Département du Val-de-Marne, le Département de l'Essonne et la SPEDIDAM. **Partenariats** avec l'Amin Théâtre – Le TAG, le Théâtre Traversière à Paris, La Faïencerie-Théâtre-Creil et l'Azimut à Antony/Châtenay-Malabry. Avec la participation artistique du Studio-Esca et du Jeune Théâtre National. **Photos** © Emilia Stéfani-Law

## DERRIÈRE LE HUBLOT SE CACHE PARFOIS DU LINGE

**Production** Les Filles de Simone **Coproduction** L'ECAM au Kremlin-Bicêtre, le PIVO - Pôle itinérant en Val d'Oise – Théâtre en territoire, scène conventionnée d'intérêt national "art en territoire", Le Théâtre Paris Villette, la ville de Riom, l'Orange Bleue à Eaubonne, Les Scènes du Jura, Scène nationale et le Théâtre Sartrouville Yvelines CDN **Soutiens** Région Île-de-France – Aide à la création ; Fonds SACD Théâtre ; Mairie de Paris – Aide à la résidence artistique et culturelle **Partenaires** Monfort Théâtre Paris ; La Maison du Théâtre d'Amiens ; La Ferme du Buisson – Scène nationale de Marne-la-Vallée ; l'Azimut – Antony/Châtenay-Malabry ; le Théâtre du Vésinet ; le Forum Jacques Prévert, Carros ; La Garance, scène nationale de Cavailon ; La Manufacture Centre dramatique national Nancy Lorraine ; Le Théâtre du fil de l'eau, Pantin ; Théâtre de l'Olivier Scènes & Ciné. La compagnie Les Filles de Simone est conventionnée par la DRAC Île-de-France Ministère de la Culture et de la Communication. **Photo** © Christophe Reynaud de Lage

## ANOUCHE - ANDRÉ MANOUKIAN

**Production** Enzo Productions **Photo** © Antoine Jaussaud

## IMPERFECTO

**Production** Cie BurnOut & Arte y Movimiento producciones **SL Coproduction** Chaillot – Théâtre national de la danse, Théâtre du Beauvaisis - Scène nationale, Théâtre Paul Eluard – Scène conventionnée d'intérêt national Art & Création danse de Bezons, Le Parvis – Scène nationale Tarbes Pyrénées, La Compagnie DCA (La Chaufferie), AAIC - Agencia Andaluza de Instituciones Culturales **Soutiens** Viadanse – Direction Fattoumi/Lamoureux, Centre chorégraphique national de Bourgogne Franche-Comté à Belfort dans le cadre de l'accueil studio – Ministère de la Culture et de la Communication DRAC Bourgogne Franche-Comté, INAEM, Tanz & Kunst Königsfelden (Landlord) Residenzzentrum tanz+ Baden – Suisse, Ballet, Flamenco de Andalusia, Institut Andaluz de Flamenco Jann Gallois | Cie Burnout reçoit le soutien de la DRAC Île-de-France au titre de l'aide à la structuration – Ministère de la Culture, de la Région Île-de-France au titre de la permanence artistique et culturelle ainsi que de la Fondation BNP Paribas. **Photo** © Pierre Berger

## YOLO ! - AYMERIC LOMPRET

**Production** Bleu Citron **Photo** © Stéphane Kerrad

## CONCERT DU NOUVEL AN

**Production** L'Orchestre du Rhin, avec la participation de la Maîtrise de l'Opéra national du Rhin et du Conservatoire de musique et de danse de Saint-Louis **Photo** © Christophe de Barry

## L'ARCHIPEL

**Coproduction** La Passerelle – Rixheim, L'arc – Scène nationale du Creusot, Scènes et Territoires – Maxeville **Soutiens** Région Grand Est, lycée Les Marcs-d'Or – Dijon, Théâtre du Rempart – Semur-en-Auxois **Accueil en résidence** La Maison Jacques Copeau – Pernand-Vergelesse, La Machinerie 54 – Scène conventionnée à Homécourt, Collège Pierre Brossolette – Réhon. La compagnie est conventionnée par la Ville de Dijon et le Conseil régional de Bourgogne-Franche-Comté. Elle est aidée par le Conseil départemental de la Côte-d'Or et la DRAC Bourgogne-Franche-Comté **Photo** © Vincent Arbelet

## LA DOULEUR

**Production** Les Visiteurs du Soir **Photo** © Ros Ribas

## THOMAS VBD S'ACCLIMATE

**Production** Ruq Spectacles **Photo** © Laura Gilli

## TAMBOUR VISION - BERTRAND BELIN

**Production** W Spectacle **Photo** © Edgar Berg

## LES ROIS VAGABONDS

**Production** Les Rois Vagabonds **Coproduction** Escher Theater, Esch-sur-Alzette **Soutiens** Région Bourgogne-Franche-Comté, Département du Jura, Commune de Chau-des-Crotenay **Photos** © A. Wenger, P. Rappeneau

## FORT

**Production** Cie La Meute - Los Muchachos **Production Coproduction** Les Bords de Scènes – Grand-Orly Seine Bièvre ; Le Prato, Pôle National Cirque Lille ; Archaos, Pôle National Cirque Marseille Méditerranée ; Le Plongeur – Cité du Cirque – Le Mans ; Espace Périphérique (Mairie de Paris – Parc de la Villette) ; Cirk'Eole – Montigny-les-Metz ; Le Crabb – Biscarosse **Soutiens** La Cascade, Pôle national Cirque – Bourg St Andéol ; Le Pôle - Arts en Circulation – Le Revest Les Eaux ; Scène Nationale d'Aubusson – Théâtre Jean Lurçat ; 3 T – Scène Conventionnée de Châtellerault ; Théâtre de Sartrouville et des Yvelines – Centre dramatique national ; LÉVA Pop Circus Auch. Avec l'aide de l'État – Préfet de la région Hauts-de-France, de la Région Hauts-de-France et de la Ville de Lille. Aide à la création des arts du cirque 2022 – DGCA **Photo** © Jean-Marc Héliers

## PORTRAIT

**Coproduction** Compagnie EMKA ; Centre chorégraphique national de Créteil et du Val-de-Marne **Coproduction** Festival Suresnes Cités Danse 2023 avec le soutien de Cités Danse Connexions ; Théâtre-Sénart, scène nationale ; Chaillot – Théâtre national de la Danse ; Visages du monde, Cergy ; l'Archipel, Scène nationale de Perpignan **Accueil en résidence** Théâtre de Suresnes Jean Vilar ; Visages du Monde – Cergy ; l'Avant Seine/Théâtre de Colombes ; Chaillot – Théâtre national de la Danse. Portrait est subventionné par la DRAC Île-de-France. Le CCN de Créteil et du Val-de-Marne et la Compagnie EMKA remercient chaleureusement La Roche-Posay et Make-up Forever dans la mise en beauté des interprètes. **Photo** © Julien Benhamou

## JEANNE

**Coproduction** Grrranit – Scène nationale de Belfort, Théâtre de Belleville – Paris, Théâtre La Coupole – Saint-Louis **Production déléguée** Théâtre de Belleville **Soutiens** Nouveau Gare au Théâtre de Vitry-sur-Seine, Mail – Scène culturelle de Soissons, Le Forum de Chauny, Théâtre Denis à Hyères, Nouvelle scène de Nesle, Centre culturel de Crépy en Valois, Espace Jean Legendre de Compiègne – Scène conventionnée Partenaires Région Hauts-de-France, Ville de Compiègne, SPEDIDAM, Artcena  
Avec le soutien du dispositif d'insertion professionnelle de l'Ensatt **Photo** © Pascal Gely

## ET PUIS

**Coproduction** MAC Scène Nationale de Créteil (93), Le Manège Scène Nationale, Maubeuge (59), Maison des Arts du Léman, Thonon les bains (74), La Passerelle, Rixheim (68), Centre culturel Scène Conventionnée Jean Houdremont La Courneuve (93), La Méridienne Scène Conventionnée, Théâtre de Lunéville (54), Cie du Pilier des Angles / Théâtre Halle Roublot, Fontenay-sous-Bois (94) **Soutiens** Festival Mondial des Théâtres de Marionnettes de Charleville-Mézières (08), Opéra National de Lyon (69), Schiltigheim Culture (67), Agence Culturelle Grand Est (67), La Minoterie Scène Conventionnée, Dijon (21), Le PréO, Oberhausbergen (67), Festival TamTam, Saint-Paul / La Réunion (97), Espace 110, Illzach (68), Théâtre de la Nacelle communauté urbaine Grand Paris Seine & Oise (78), Théâtre de Hautepierre Strasbourg (67), Le Point d'Eau (67). Cette création a été soutenue dans le cadre de l'aide au projet par la DRAC Grand Est et la Région Grand Est. La Soupe Cie est conventionnée par le Ministère de la Culture et de la Communication – DRAC Grand Est et la Ville de Strasbourg **Photo** © Raoul Gilbert

## TOUT ÇA POUR L'AMOUR

**Création** Théâtre Le Public Bruxelles **Coproduction** Théâtre Comédie Odéon Lyon, KI M'AI ME SUIVE, Théâtre Petit Montparnasse **Photo** © Julien Poncet

## RADIO MANIOK

**Production** Cirquons Flex **Coproduction** Les Bambous, Saint-Benoît (974) ; CIRCa, Pôle National Cirque, Auch Gers Occitanie (32) ; Le Séchoir, Scène conventionnée, Saint-Leu (974) ; La Brèche & Cirque-Théâtre d'Elbeuf, 2 Pôles Cirque en Normandie (76) ; Le Plongeur – Cité du Cirque, Pôle Cirque Le Mans (72) ; Le Prato, Pôle national Cirque à Lille (59) **Soutiens** Union Européenne – REACT-UE ; DGCA, Ministère de la Culture ; DAC de La Réunion – Ministère de la Culture ; Région Réunion ; Département de La Réunion ; Ville de Saint Denis, La Réunion ; ADAMI ; SPEDIDAM ; Onda **Photo** © Noémie Laval

## GABI HARTMANN

**Production** Astérios Spectacles **Photo** © Yann Ohran

## MICHELLE, DOIT-ON T'EN VOULOIR D'AVOIR FAIT UN SELFIE À AUSCHWITZ ?

**Production** Les Méridiens **Coproduction** Espace-Rohan – Relais Culturel de Saverne La Passerelle – Relais Culturel de Rixheim **Soutiens** Collectivité Européenne d'Alsace, la SPEDIDAM et l'ADAMI. Spectacle ayant bénéficié de l'aide de l'Agence Culturelle Grand Est au titre du dispositif « Mise à disposition du Plateau de répétition ». La Compagnie les Méridiens est associée à l'Espace Rohan – Relais Culturel de Saverne. La Compagnie les Méridiens est conventionnée par le Ministère de la Culture et de la Communication DRAC Grand Est, la Région Grand Est et la ville de Strasbourg. **Photo** © Philippe Lux

## LE SENS DE LA VIE - ALEXIS LE ROSSIGNOL

**Production** Les Productions Adonis et Voies Parallèles **Production** **Photo** © Kobayashi

## HANSEL ET GRETEL

**Production** Le Collectif Ubique avec les soutiens de l'ODIA Normandie / Office de diffusion et d'information artistique de Normandie, du Sud-Est Théâtre de Villeneuve-Saint-Georges et Les 3 Pierrots – Ville de Saint-Cloud, Théâtre Traversière Paris **Photo** © Hubert Caldaguès

## N° DE LICENCES D'ENTREPRENEUR DU SPECTACLE

L-D-2022-006038 / L-D-2022-006039 / L-D-2022-006042

**RÉSIDENTE DE TERRITOIRE** **Photos** © Émilie Fux

**GRAPHISME** Audrey Voydeville

**IMPRIMERIE** Schraag, Belfort

---

# Cinéma La Coupole

La Coupole est un complexe culturel créé en 2000 qui propose un théâtre et un cinéma.

---



Il est composé de 3 salles en gradins dotées d'un équipement image 3D et son numérique, qui sont accessibles aux personnes à mobilité réduite et équipées pour malentendants.

Le Cinéma La Coupole propose une offre variée :

- 8 à 10 films à l'affiche chaque semaine, pour tous les publics : grand public, jeune public et art et essai
- Un ciné-club mensuel qui analyse et développe la culture cinématographique
- Des rencontres avec des réalisateurs et des avant-premières
- La sélection « *Un autre regard* » qui propose chaque semaine des œuvres venues de tous les horizons
- La retransmission de la saison de l'Opéra national de Paris, de concerts et de spectacles humoristiques
- des opérations nationales et régionales : Printemps du cinéma, Ciné-cool, festival Téléràma, festival du cinéma germanophone « *Augenblick* ».

## Nouveau ! Ma première Séance

**Un programme cinéma dédié aux tout-petits dès 3 ans, d'octobre à juin, une séance mensuelle le dimanche matin.**

Les courts métrages sont adaptés aux sensibilités de l'enfant, avec un niveau sonore ajusté et une lumière douce. La projection est précédée d'une petite présentation et suivie d'une animation. Le tout pour un tarif unique de 4 €.



### Billetterie

Ouverture lundi, mardi, jeudi, vendredi 17h30 à 21h  
Mercredi, samedi, dimanche, vacances scolaires et jours fériés 13h30 à 21h

Plein tarif 9,50 €  
Tarif réduit 7,50 €  
Abonnés 6,10 € à 6,30 €  
Mercredi 5,50 € pour tou-te-s  
Séances de 14h pour les -14 ans 5,50 €

Cinéma La Coupole  
4, Croisée des Lys  
68300 Saint-Louis  
→ [www.cinema-coupole.com](http://www.cinema-coupole.com)  
→ 03 89 70 10 20

---

# Venir à La Coupole

Théâtre La Coupole  
2, Croisée des Lys  
68300 Saint-Louis

---

## EN VOITURE

**P** → À la sortie d'autoroute, prendre la direction centre-ville, suivre Parking « Croisée des Lys ». Le parking souterrain de 400 places situé sous le théâtre est gratuit, surveillé, et accessible par la rue Théo-Bachmann et la rue de Mulhouse. La durée de stationnement est illimitée en soirée après 18h, et limitée à 3 heures avec disque de stationnement en journée.

---

## EN BUS

→ Lignes 1, 2, 4, 5, 6, 7.  
Arrêt Croisée des Lys ou Carrefour Central.  
Le théâtre est à 200 mètres.  
Plus d'informations sur [www.distribus.com](http://www.distribus.com)

---

## EN TRAM

→ Ligne 3 du Tram reliant Bâle (Suisse) à Saint-Louis (France).  
Arrêt Gare ou Soleil.  
Le théâtre est à 500 mètres.

---

## EN TRAIN

→ Ligne Mulhouse-Bâle, arrêt Saint-Louis,  
ou ligne Strasbourg-Mulhouse puis TER Saint-Louis.  
Le théâtre est à 800 mètres.  
En sortant de la gare, prendre à droite puis tout droit en direction du centre-ville. Le bâtiment du théâtre est situé en face de la mairie et de la médiathèque.

---

## EN AVION

→ L'EuroAirport Bâle/Mulhouse/Freiburg est à 10 min en voiture du théâtre. Navette reliant l'aéroport à la gare de Saint-Louis, sur place.



---

# Équipe & contacts

---

Stéphanie Gerteis *Présidente*  
Sandrine Marly *Directrice artistique*

---

## À vos côtés

Emmanuelle Tosch *Chargée de l'accueil et de la billetterie*

→ [billetterie@theatrelacoupole.fr](mailto:billetterie@theatrelacoupole.fr)

→ 03 89 70 03 13

Diane Martin *Chargée de la communication*

→ [diane.martin@theatrelacoupole.fr](mailto:diane.martin@theatrelacoupole.fr)

→ 03 89 70 90 23

Aurore Chauvet *Chargée des relations publiques et de la médiation*

→ [aurore.chauvet@theatrelacoupole.fr](mailto:aurore.chauvet@theatrelacoupole.fr)

→ 03 89 70 90 22

---

## ADMINISTRATION

Lauren Mehessem *Directrice administrative et financière*

Delphine Leprotti *Assistante de gestion*

---

## TECHNIQUE

Augustin Bonnet *Directeur technique*

Khaled Bouguerri *Responsable bâtiment*

Frédéric Weinbrenner *Régisseur lumière*

Marc Hildenbrand *Régisseur plateau*

Caroline Cacheur *Assistante de direction technique*

Avec le personnel d'entretien, de contrôle et de salle

et les techniciens intermittents du spectacle

---

## Site Internet

Tous les spectacles de la saison 2023/2024 et les informations pratiques sont sur notre site Internet. Un lien vous permet de vous inscrire à la newsletter, qui vous informe mensuellement des dernières informations et prochains spectacles au théâtre.

Vous pouvez également accéder à notre billetterie en ligne.

→ [www.lacoupole.fr](http://www.lacoupole.fr)

---

## Réseaux sociaux

Suivez-nous et partageons ensemble impressions, souvenirs et anecdotes sur les spectacles !

f  [@theatrelacoupole](https://www.instagram.com/theatrelacoupole)

---

# Au théâtre

---



## Nos spectacles démarrent à l'heure !

Les soirs de spectacle, le théâtre ouvre ses portes une heure avant la représentation.

Merci de vous présenter à l'accueil au minimum 30 à 45 minutes avant le début du spectacle, pour permettre la fluidité des entrées, éviter les files d'attente et respecter le début des représentations.

En cas d'arrivée en retard, la numérotation des places ne sera plus garantie après la fermeture des portes et l'accès à la salle se fera sous certaines conditions.



Il est interdit de photographier, de filmer ou d'enregistrer en salle. Les téléphones portables doivent être éteints lors des spectacles.



## Accessibilité

L'accès en salle pour les personnes à mobilité réduite est possible par un ascenseur depuis l'accueil du théâtre. Des places peuvent vous être réservées en salle (contacter la billetterie). Les enfants de moins de 3 ans ne sont pas admis en salle.



## Vestiaire

Au 1<sup>er</sup> étage, en libre service et gratuit.



## Bar du théâtre La Coupole

Nous vous accueillons au bar, au 1<sup>er</sup> étage du théâtre les soirs de spectacle : une heure avant et après les représentations.

Nous proposons des boissons alcoolisées et non alcoolisées, des mini mauricettes et des boissons chaudes.

Païement en euros par CB ou en espèces.

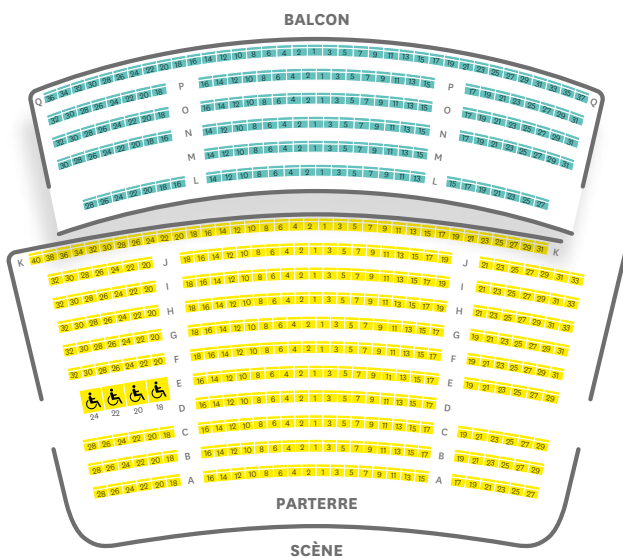
Après les spectacles, venez nous retrouver autour d'un verre pour un moment convivial en famille, entre amis et, parfois, avec les artistes !



# Tarifs

La salle de spectacle du théâtre est divisée en 2 zones tarifaires :

**parterre** balcon



## Billets à l'unité

	TARIF A		TARIF B		TARIF C
Plein adulte	37€	32€	28€	22€	12€
Réduit adulte <sup>1</sup>	34€	30€	25€	20€	-
Actif -30 ans et solidaire <sup>2</sup>	25€		12€		8€
Jeune -18 ans et étudiant <sup>3</sup>	19€		12€		8€
Carte culture (étudiants)	-		6€		6€

**1 Tarif réduit adulte** Groupe à partir de 10 adultes ; adhérents à la Fédération du théâtre Amateurs du Haut-Rhin ; mairie de Saint-Louis ; adultes accompagnés d'un ou plusieurs enfant(s) ; Carte Cezam Ircos ; abonnés de la Comédie de Colmar et de la Filature

**2 Tarif solidaire** Jeunes actifs de moins de 30 ans ; intermittents du spectacle ; demandeur-se-s d'emploi ; bénéficiaires du RSA ou de l'ASPA ; invalides ; carte famille nombreuse ; conservatoire de Saint-Louis ; pour les professeurs et élèves sur les spectacles de musique et danse

**3 Tarif jeune** De 3 à 18 ans et étudiants jusqu'à 25 ans inclus

## Abonnements

### Plus de liberté ! Plus de flexibilité !

À partir de l'achat simultané de billets pour 3 spectacles différents, vous devenez un abonné ! Vous pouvez ensuite bénéficier du même tarif abonné pour tout achat de billet supplémentaire à votre nom au cours de la saison.

	TARIF A		TARIF B	
Abonné adulte	32€	29€	22€	19€
Actif -30 ans et solidaire <sup>2</sup>	22€		9€	
Jeune -18 ans et étudiant <sup>3</sup>	17€		9€	

**Attention**, les spectacles suivants (catégorie c, entrée libre et festivals partenaires) sont hors abonnement : *TOUCHE* ; *Un jour, j'irai à Tokyo avec toi !* ; *Céleste, ma planète* ; *Les Rois Vagabonds* ; *Fort* ; *Et puis* ; *Michelle, doit-on t'en vouloir d'avoir fait un selfie à Auschwitz ?* ; *Hansel et Gretel*.

#### LES AVANTAGES DE L'ABONNEMENT

- Même après votre achat initial, vous bénéficiez de tarifs avantageux allant jusqu'à une réduction de 25 %, valables sur l'ensemble des spectacles A et B de la saison.
- Les billets sont échangeables (sous réserve de places disponibles) au plus tard 24h avant la date du spectacle auquel vous ne pouvez pas assister.
- Vous pouvez bénéficier d'un paiement en plusieurs fois sans frais.
- **Nouveau !** vous pouvez demander la carte *À 2 pas de chez nous*  
→ voir page 78

## Pass Coupole

### 24 spectacles : 408 €

Pour les plus assidu·e·s, nous proposons également un Pass Coupole qui vous permet de bénéficier d'une réduction allant jusqu'à 33 % sur le tarif plein. Cette année, choisissez vous-mêmes les 24 spectacles qui composeront votre Pass parmi les 27 propositions de la programmation !

Le Pass Coupole est disponible au guichet et sur notre site de billetterie en ligne jusqu'au 15 septembre 2023 inclus.

## Carte culture

Le dispositif Carte culture est intégré au Pass campus ! Étudiant·e·s des universités d'Alsace ou d'un établissement associé, le logo présent sur votre Pass campus vous donne automatiquement accès au dispositif.





## Tarifs partenaires

**Vollmond** → voir page 13

**Tambour Vision** → voir page 39

### Co-accueil en partenariat avec La Filature • Mulhouse

Les deux spectacles vous sont proposés au tarif B en placement libre. Les tarifs du balcon ne sont pas applicables. Les deux spectacles sont accessibles dans les formules d'abonnement.

**Scènes d'Automne en Alsace** → voir pages 19 et 68

Le premier spectacle acheté pour le festival Scènes d'Automne au tarif normal donne accès aux autres spectacles à 10 € sur présentation du billet, dans toutes les structures partenaires. Tarif accessible uniquement au guichet du théâtre.

**Compli'Cité** → voir page 41

	Tarif Internet	Tarif guichet
Adulte	12€	13€
Jeune -18 ans et étudiant	9€	10€

Si vous optez pour un abonnement au Festival Compli'Cité, nous vous invitons à réserver auprès du Triangle directement.

**Momix** → voir page 43

Adulte	12€
Jeune -18 ans et étudiant	8€

## Nouveau ! Carte À 2 pas de chez nous

**Vous avez un abonnement au théâtre La Coupole ? Vous pouvez demander la carte À 2 pas de chez nous !**

Cette carte vous permet de bénéficier du tarif réduit dans les salles partenaires du réseau : Le Triangle à Huningue, La Comète à Hésingue, Le RiveRhin à Village-Neuf et l'Espace Rhéna à Kembs. Vous êtes en possession de cette carte grâce à un abonnement dans l'une de ces salles partenaires ? Vous pouvez aussi bénéficier du tarif réduit au théâtre La Coupole !

## Pass Culture

**Vous avez 18 ans ?** Vous pouvez vous inscrire au dispositif « pass Culture » qui vous permet de bénéficier via l'application d'un crédit de 300 € à utiliser pour des propositions culturelles et offres numériques durant 24 mois. Le « pass Culture » est une mission de service public portée par le ministère de la Culture.

→ [pass.culture.fr](https://pass.culture.fr)



---

# Billetterie

---



## Accueil · Billetterie

**AU GUICHET** Accueil et vente des billets, Emmanuelle Tosch :

→ [billetterie@theatrelacouple.fr](mailto:billetterie@theatrelacouple.fr)

→ 03 89 70 03 13

Du mardi au vendredi de 9h30 à 13h.

La billetterie sera fermée :

- les samedis, dimanches et lundis
- du 7 juillet 2023 au 15 août 2023 inclus
- du 23 décembre 2023 au 3 janvier 2024 inclus

En dehors des heures d'ouverture, merci de laisser un message vocal avec votre numéro de téléphone et nous vous rappellerons dans les plus brefs délais.

**EN LIGNE** → [lacouple.fr](http://lacouple.fr)

Palement sécurisé avec le même choix de places qu'au guichet du théâtre.



## Ouverture des ventes saison 2023-24

**SUR NOTRE SITE INTERNET** → Jeudi 15 Juin 2023 à partir de 9h30

**SUR PLACE AU THÉÂTRE** → Jeudi 15 Juin 2023 à partir de 9h30 à 16h

→ Vendredi 16 Juin 2023 de 9h30 à 16h

→ Samedi 17 Juin 2023 de 9h30 à 13h

Les horaires habituels reprendront à partir du mardi 20 Juin 2023.



## Modalités de paiement

La billetterie du théâtre accepte les paiements par chèque, carte bancaire ou espèces (euros). Paiement en plusieurs fois possible. Attention : les billets ne sont ni repris, ni échangés, ni remboursés.



## Pensez au bon cadeau

La culture en cadeau ! Vous pouvez offrir des bons cadeaux de la valeur de votre choix (abonnements ou places à l'unité). Demandez conseil en billetterie. Vous pouvez acheter vos bons cadeaux sur le site de billetterie en ligne.



## Abonnements

Si vous souhaitez assister à plusieurs spectacles, pensez à l'abonnement. Vous avez accès au **tarif abonné dès 3 spectacles différents**. Vous pouvez ensuite ajouter d'autres spectacles durant toute la saison et bénéficier du même tarif réduit ! → voir page 77  
Vous pouvez vous abonner tout au long de la saison, au guichet, par téléphone et sur notre site Internet via le bouton « abonnements » en haut à droite.

# Calendrier

			EN FAMILLE	FÜR ALLE SPRACHEN	LIEU	TARIF
ven 22 sept	20h	CARIBE • ANA CARLA MAZA			La Coupole	B
ven 29 sept	20h	NO LIMIT			La Coupole	B
jeu 5 oct	20h	THIBAUT CAUVIN			La Coupole	B
ven 6 oct	20h	VOLLMOND			La Filature Mulhouse	B
sam 7 oct	18h					
dim 8 oct	15h					
mer 11 oct	14h30	TOUCHE			Salle des Portes	Entrée libre
ven 20 oct	20h	ET LA MER S'EST MISE À BRÛLER			La Coupole	B
mar 7 nov	20h	UN JOUR, J'IRAI À TOKYO AVEC TOI !			La Coupole	C
ven 17 nov	20h	YÉ !			La Coupole	A
sam 25 nov	17h	CÉLESTE, MA PLANÈTE			La Coupole	C
jeu 30 nov	20h	DERRIÈRE LE HUBLOT SE CACHE...			La Coupole	B
ven 8 déc	20h	ANOUCHE • ANDRÉ MANOUKIAN			La Coupole	A
ven 15 déc	20h	IMPERFECTO			La Coupole	B
mar 19 déc	20h	YOLO ! • AYMERIC LOMPRET			La Coupole	B
dim 7 jan	17h	CONCERT DU NOUVEL AN			La Coupole	B
ven 12 jan	20h	LA DOULEUR • DOMINIQUE BLANC			La Coupole	B
sam 20 jan	20h	THOMAS VDB S'ACCLIMATE			La Coupole	B
mar 23 jan	20h	TAMBOUR VISION • BERTRAND BELIN			La Coupole	B
sam 27 jan	20h	LES ROIS VAGABONDS			La Coupole	Compl' Cité
sam 3 fév	19h	FORT			La Coupole	Momix
sam 10 fév	20h	PORTRAIT			La Coupole	B
ven 16 fév	20h	JEANNE			La Coupole	B
mer 21 fév	14h30	ET PUIS			La Coupole	C
ven 15 mar	20h	TOUT ÇA POUR L'AMOUR			La Coupole	B
ven 22 mar	20h	RADIO MANIOK			La Coupole	B
mer 27 mar	20h	GABI HARTMANN			La Coupole	B
jeu 4 avr	20h	MICHELLE, DOIT-ON T'EN VOULOIR...			Salle des Portes	C
jeu 11 avr	20h	LE SENS DE LA VIE • ALEXIS LE ROSSIGNOL			La Coupole	B
mer 17 avr	14h30	HANSEL ET GRETEL			La Coupole	C



Une sélection de spectacles à voir en famille, avec vos enfants ou adolescents.



Maîtrise du français non requise (musique, cirque, spectacles visuels). *Beherrschung der französischen Sprache nicht erforderlich (Musik, Zirkus, visuelle Darbietungen).*

# Bulletin d'abonnement

## Saison 23-24

### 1 seule formule d'abonnement à partir de 3 spectacles

- Je choisis mes spectacles au verso de ce bulletin.
- J'ajoute les billets supplémentaires, au tarif normal pour ma famille ou mes amis sans abonnement.
- Je calcule le montant total de mon abonnement et de mes autres billets via le formulaire ci-dessous.

Les abonnements sont traités par ordre d'arrivée et dans la limite des places disponibles.  
Seules les commandes accompagnées de leur règlement sont traitées.

Billets en abonnement	TARIF A		TARIF B	
Abonné adulte	32 <sup>€</sup> x .....	29 <sup>€</sup> x .....	22 <sup>€</sup> x .....	19 <sup>€</sup> x .....
Actif -30 ans et solidaire*	22 <sup>€</sup> x .....		9 <sup>€</sup> x .....	
Jeune -18 ans et étudiant*	17 <sup>€</sup> x .....		9 <sup>€</sup> x .....	

\* se reporter aux précisions page 76

parterre

balcon

### Billets complémentaires

..... billets = .....<sup>€</sup>

### Pass Coupole (24 spectacles)

..... x 408<sup>€</sup> = .....<sup>€</sup>

\* voir tarif des billets à l'unité page 76

Total abonnement(s) + billets(s) complémentaires

.....<sup>€</sup>

#### Modalités de paiement

- Carte bancaire
- Chèque à l'ordre du théâtre La Coupole
- Espèces

Par correspondance, bulletin à renvoyer :

**Théâtre La Coupole • Billetterie**  
2, Croisée des Lys  
68300 Saint-Louis

Nom ..... Prénom .....

Date de naissance .....

E-mail .....

Adresse .....

.....

Code postal

Ville .....

Tél. fixe ..... Portable .....

En cochant cette case, vous acceptez de recevoir chaque mois nos lettres d'information par courrier électronique. Vous pouvez vous désinscrire à tout moment via les liens de désinscription ou en vous adressant à la billetterie.



# Saison 23•24

## CHOIX DES SPECTACLES

Pour les dates → se reporter au calendrier page 80

Nom abonné 1 .....

Nom abonné 3 .....

Nom abonné 2 .....

Nom abonné 4 .....

Abonnement	TARIF	3 SPECTACLES OU + PAR ABONNEMENT				BILLETS À L'UNITÉ SUPPLÉ- MENTAIRES
		ABONNÉ 1	ABONNÉ 2	ABONNÉ 3	ABONNÉ 4	
CARIBE • ANA CARLA MAZA	B	<input type="checkbox"/>	<input type="checkbox"/>	<input type="checkbox"/>	<input type="checkbox"/>	..... X ..... €
NO LIMIT	B	<input type="checkbox"/>	<input type="checkbox"/>	<input type="checkbox"/>	<input type="checkbox"/>	..... X ..... €
THIBAUT CAUVIN	B	<input type="checkbox"/>	<input type="checkbox"/>	<input type="checkbox"/>	<input type="checkbox"/>	..... X ..... €
VOLLMOND • À LA FILATURE	B	06/10 <input type="checkbox"/>	06/10 <input type="checkbox"/>	06/10 <input type="checkbox"/>	06/10 <input type="checkbox"/>	..... X ..... €
		07/10 <input type="checkbox"/>	07/10 <input type="checkbox"/>	07/10 <input type="checkbox"/>	07/10 <input type="checkbox"/>	..... X ..... €
		08/10 <input type="checkbox"/>	08/10 <input type="checkbox"/>	08/10 <input type="checkbox"/>	08/10 <input type="checkbox"/>	..... X ..... €
ET LA MER S'EST MISE À BRÛLER	B	<input type="checkbox"/>	<input type="checkbox"/>	<input type="checkbox"/>	<input type="checkbox"/>	..... X ..... €
YÉ !	A	<input type="checkbox"/>	<input type="checkbox"/>	<input type="checkbox"/>	<input type="checkbox"/>	..... X ..... €
DERRIÈRE LE HUBLOT SE CACHE...	B	<input type="checkbox"/>	<input type="checkbox"/>	<input type="checkbox"/>	<input type="checkbox"/>	..... X ..... €
ANOUCHE • ANDRÉ MANOUKIAN	A	<input type="checkbox"/>	<input type="checkbox"/>	<input type="checkbox"/>	<input type="checkbox"/>	..... X ..... €
IMPERFECTO	B	<input type="checkbox"/>	<input type="checkbox"/>	<input type="checkbox"/>	<input type="checkbox"/>	..... X ..... €
YOLO ! • AYMERIC LOMPRET	B	<input type="checkbox"/>	<input type="checkbox"/>	<input type="checkbox"/>	<input type="checkbox"/>	..... X ..... €
CONCERT DU NOUVEL AN	B	<input type="checkbox"/>	<input type="checkbox"/>	<input type="checkbox"/>	<input type="checkbox"/>	..... X ..... €
LA DOULEUR • DOMINIQUE BLANC	B	<input type="checkbox"/>	<input type="checkbox"/>	<input type="checkbox"/>	<input type="checkbox"/>	..... X ..... €
THOMAS VDB S'ACCLIMATE	B	<input type="checkbox"/>	<input type="checkbox"/>	<input type="checkbox"/>	<input type="checkbox"/>	..... X ..... €
TAMBOUR VISION • BERTRAND BELIN	B	<input type="checkbox"/>	<input type="checkbox"/>	<input type="checkbox"/>	<input type="checkbox"/>	..... X ..... €
PORTRAIT	B	<input type="checkbox"/>	<input type="checkbox"/>	<input type="checkbox"/>	<input type="checkbox"/>	..... X ..... €
JEANNE	B	<input type="checkbox"/>	<input type="checkbox"/>	<input type="checkbox"/>	<input type="checkbox"/>	..... X ..... €
TOUT ÇA POUR L'AMOUR	B	<input type="checkbox"/>	<input type="checkbox"/>	<input type="checkbox"/>	<input type="checkbox"/>	..... X ..... €
RADIO MANIOK	B	<input type="checkbox"/>	<input type="checkbox"/>	<input type="checkbox"/>	<input type="checkbox"/>	..... X ..... €
GABI HARTMANN	B	<input type="checkbox"/>	<input type="checkbox"/>	<input type="checkbox"/>	<input type="checkbox"/>	..... X ..... €
LE SENS DE LA VIE • A. LE ROSSIGNOL	B	<input type="checkbox"/>	<input type="checkbox"/>	<input type="checkbox"/>	<input type="checkbox"/>	..... X ..... €

## Hors abonnement

TOUCHE	Entrée libre	<input type="checkbox"/>	<input type="checkbox"/>	<input type="checkbox"/>	<input type="checkbox"/>	..... X ..... €
UN JOUR, J'IRAI À TOKYO...	C	<input type="checkbox"/>	<input type="checkbox"/>	<input type="checkbox"/>	<input type="checkbox"/>	..... X ..... €
CÉLESTE, MA PLANÈTE	C	<input type="checkbox"/>	<input type="checkbox"/>	<input type="checkbox"/>	<input type="checkbox"/>	..... X ..... €
LES ROIS VAGABONDS	Compli'Cité	<input type="checkbox"/>	<input type="checkbox"/>	<input type="checkbox"/>	<input type="checkbox"/>	..... X ..... €
FORT	Momix	<input type="checkbox"/>	<input type="checkbox"/>	<input type="checkbox"/>	<input type="checkbox"/>	..... X ..... €
ET PUIS	C	<input type="checkbox"/>	<input type="checkbox"/>	<input type="checkbox"/>	<input type="checkbox"/>	..... X ..... €
MICHELLE, DOIT-ON T'EN VOULOIR...	C	<input type="checkbox"/>	<input type="checkbox"/>	<input type="checkbox"/>	<input type="checkbox"/>	..... X ..... €
HANSEL ET GRETEL	C	<input type="checkbox"/>	<input type="checkbox"/>	<input type="checkbox"/>	<input type="checkbox"/>	..... X ..... €





Théâtre  
**LA COUPOLE**  
SAINT-LOUIS

2, Croisée des Lys 68300 Saint-Louis

03 89 70 03 13

lacoupole.fr



**Parking « Croisée des Lys »**  
sous le théâtre, gratuit et surveillé



Commandez en ligne 24h/24



Retrouvez-nous  
sur les réseaux sociaux  
@theatrelacoupole

  
**SAINT LOUIS**  
A L S A C E  
VILLE D'AVENIR